

PRESENTATION COSB BRETAGNE / ILE DE FRANCE / HAUTS DE FRANCE 2020 – 2021



AMO Economie

L'économie de la construction appliquée au métier d'AMO se traduit par une grande diversité de nos interventions.

Depuis les phases amont, au moment stratégique de l'élaboration du budget d'une opération jusqu'en phase chantier où il est nécessaire de contrôler les coûts, voire de traiter les réclamations, le prisme commun est celui de la défense des intérêts du Maître d'Ouvrage.

Fort d'une longue expérience dans ce domaine, nos bases de données et nos outils sont en constantes amélioration et garantissent l'efficacité nécessaire à la réactivité et à la robustesse de nos expertises qui font notre force.

Dans le prolongement de l'économie de l'investissement, notre savoir-faire en Exploitation/Maintenance nous amène à produire un bilan en coût global, permettant ainsi à nos clients de voir au-delà du seul investissement initial et d'opérer les choix stratégiques dès le stade de la programmation et à tout jalon décisif dans le déroulement de l'opération.

AMO Programmation

L'acte de programmer passe avant tout par l'assistance à la définition des besoins et au cadrage des exigences du Maître d'Ouvrage.

C'est l'étude de faisabilité qui, en mettant en exergue les forces et les faiblesses d'une opération, permet d'en confirmer sa réalisation sur les plans fonctionnel, réglementaire, calendaire, technique et financier.

Le programme vient ensuite formaliser les décisions prises au stade de l'étude de faisabilité.

A l'aune de la transformation des exigences environnementales avec le décret tertiaire et la RE2020, et un accroissement des marchés sur performances, la programmation embarque de plus en plus de savoir-faire qu'il faut maîtriser très en amont d'une opération.

Les usages changent, notre rapport au bâtiment aussi.

En étant pluridisciplinaire, COSB apporte aux Maîtres d'Ouvrage la garantie de mettre à leur disposition des équipes investies qui sauront répondre aux enjeux actuels.

AMO Entretien-Maintenance-Exploitation

Domaine clé en gestion technique du patrimoine et dans le cycle de vie des ouvrages, notre conseil en entretien-exploitation-maintenance couvre les bâtiments, leurs équipements techniques, et les infrastructures.

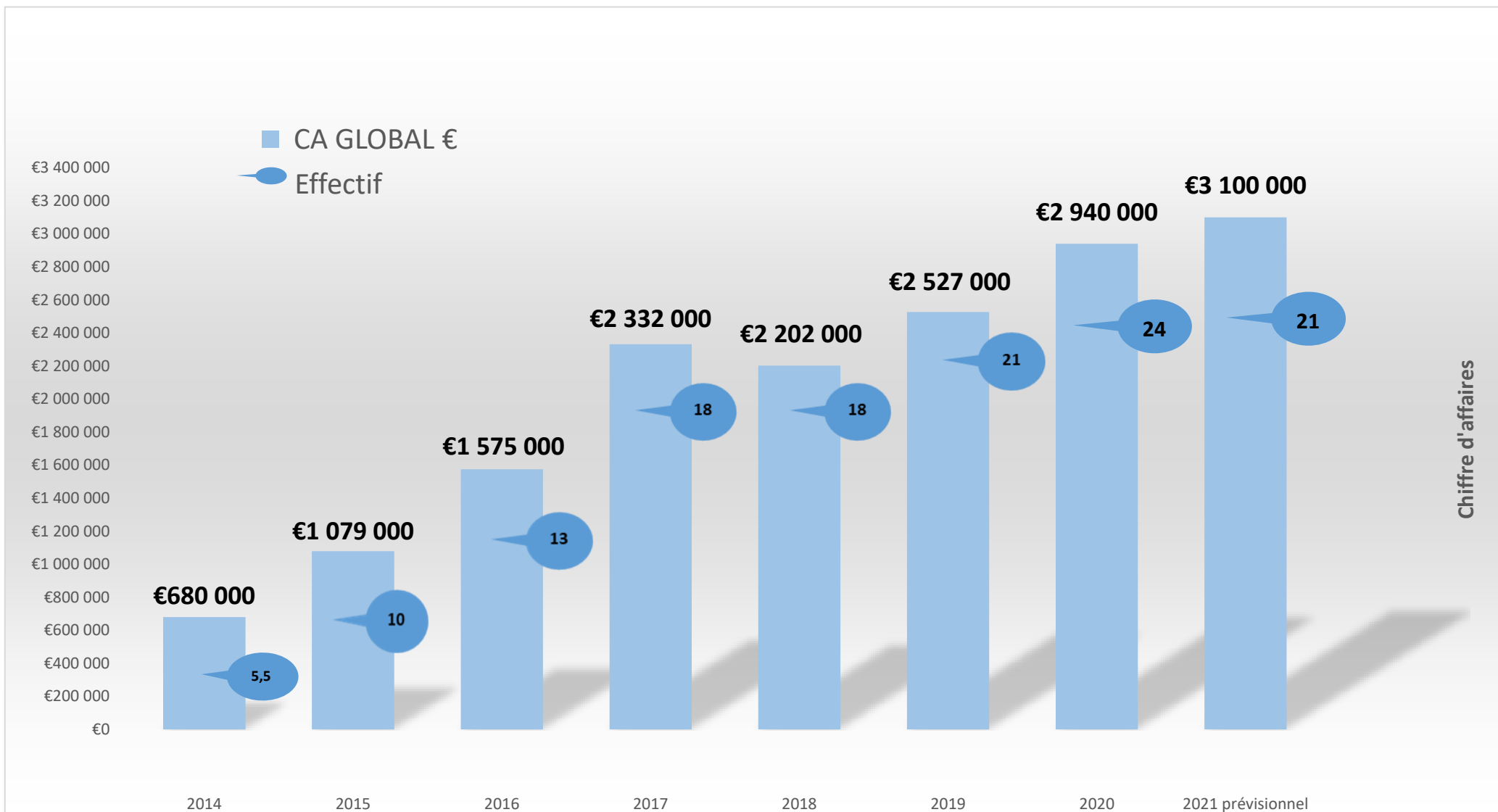
Du schéma directeur au contrôle et suivi opérationnel des contrats, en passant par la cartographie technique et la rédaction des marchés, nos prestations s'appuient sur un « MASTER » à la fois guide de procédures et référentiel documentaire, constitué et actualisé sur notre capitalisation d'expériences, et par une veille sur les évolutions normatives et réglementaires et l'évolution des méthodes (BIM par exemple).

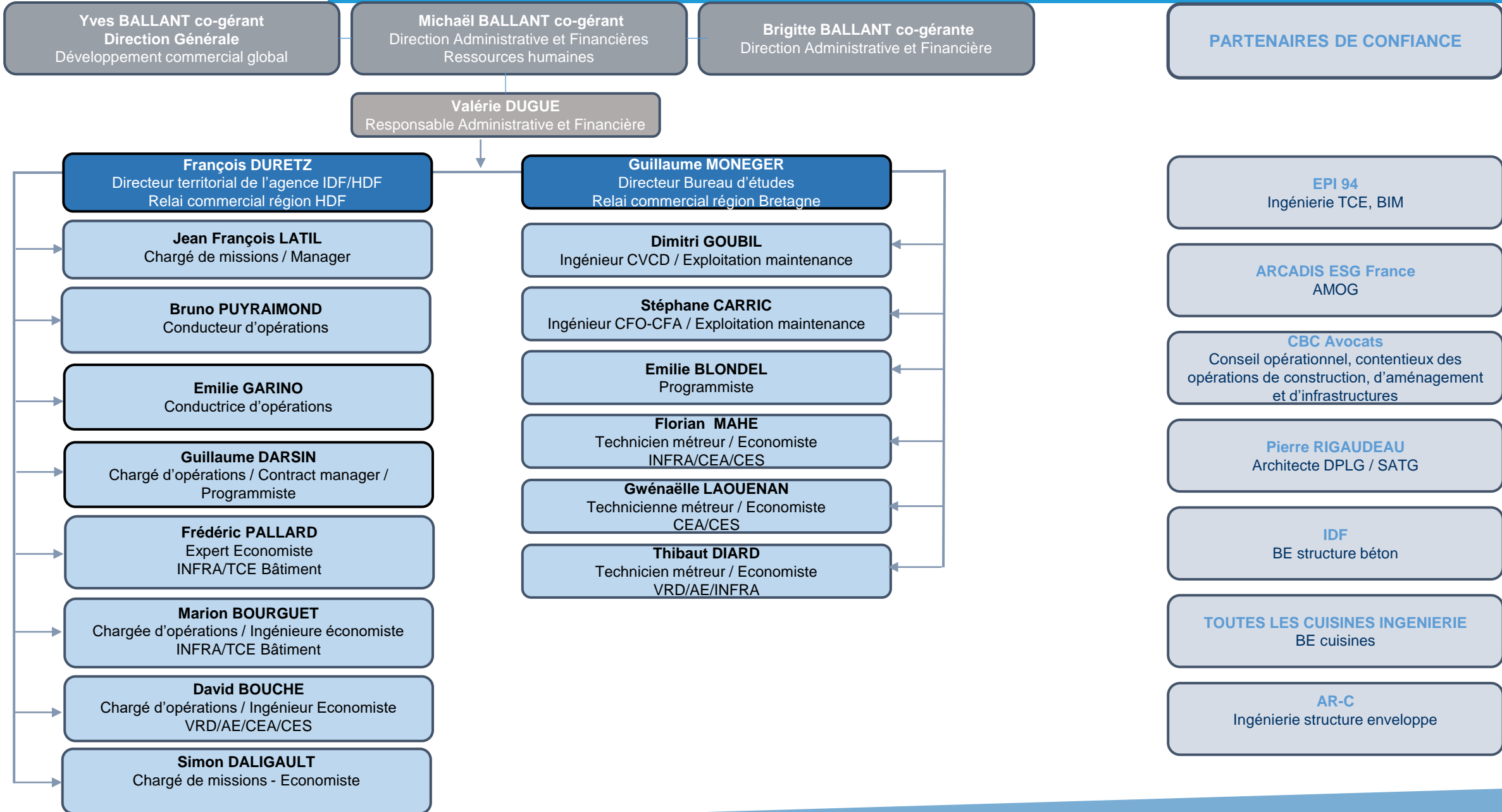
AMO Conduite d'opération (AMO COP) et ses dérivées (Technique ATMO, Management Contractuel AMO MC, Management de risques AMO Risk Management...)

Assistance plus générale, des études préalables à l'année de parfait achèvement et au-delà, outre l'agrégation des trois métiers historiques susmentionnés, COSB est capable d'accompagner les Maîtres d'Ouvrage sur les tâches complémentaires à caractère administratif, financier et technique qui garantissent un déroulement maîtrisé de l'opération de bout en bout ; comme notamment : l'organisation du mode projet - la coordination et la planification, - le management contractuel, le management des risques, etc...

Ainsi que tout conseil connexe à dominance technique (ATMO) : stratégie patrimoniale, audit technique/énergétique, transition énergétique, transition numérique...

COSB tient à disposition un recueil de fiches AMO par nature de mission. Chaque fiche détaille le contenu des tâches pouvant être exécutées





REFERENCES COSB

DOMAINE CULTUREL



OPERATION : Musée National de la Préhistoire – Musée des EYZIES

Travaux d'étanchéité / traitement d'infiltrations

SURFACE : 2 800 m²

TYPE DE CONTRAT : Marché simple

TYPE DE MISSION : Assistance en phase consultation de Maîtrise d'Œuvre (programme technique et analyse des études MOE).

PRINCIPALES TACHES EFFECTUEES :

- Programmation des besoins et des contraintes techniques et fonctionnelles.
- Assistance en phase consultation du Maître d'Œuvre.
- Assistance au montage et suivi de la consultation des prestations intellectuelles.
- Suivi de la phase conception de la Maîtrise d'Œuvre.

MONTANT PROJET €HT : En cours d'estimation

PERIODE D'EXECUTION : En cours depuis 2021

DOMAINES D'ACTIVITES CONCERNES PAR LA MISSION

PROGRAMMATION

ECONOMIE

CONDUITE D'OPERATION

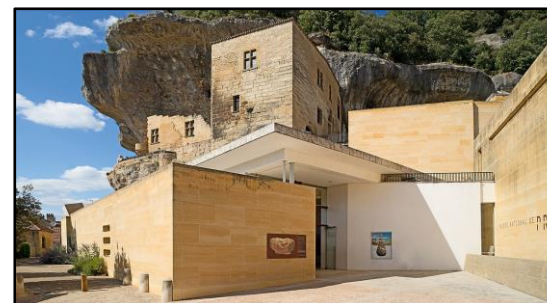
MAINTENANCE

MANAGEMENT DES RISQUES

MANAGEMENT CONTRACTUEL

TRANSITION ENERGETIQUE / NUMERIQUE

STRATEGIE ET CONSEIL EN GESTION PATRIMONIALE



OPERATION : Musée Rodin
Plan pluriannuel de travaux et de rénovation pour l'amélioration des conditions climatiques et d'usage du bâtiment « La Chapelle »

SURFACE : 3 200 m²

TYPE DE CONTRAT : Marché simple

TYPE DE MISSION : Diagnostic technico-énergétique du bâtiment « La Chapelle ».

- ✓ Projection décret tertiaire
- ✓ Plan pluriannuel de travaux

PRINCIPALES TACHES EFFECTUEES :

- Qualification des problématiques de thermique du bâtiment au niveau du bâti et des équipements techniques.
- Bilan énergétique global tous usages et incidences environnementales (décret tertiaire).
- Pistes d'amélioration en vue de définir des propositions de travaux.
- Estimation des travaux, des coûts de fonctionnement, bilan en coût global.

MONTANT PROJET €HT : En cours d'estimation

PERIODE D'EXECUTION : En cours depuis 2021

DOMAINES D'ACTIVITES CONCERNES PAR LA MISSION

PROGRAMMATION

ECONOMIE

CONDUITE D'OPERATION

MAINTENANCE

MANAGEMENT DES RISQUES

MANAGEMENT CONTRACTUEL

TRANSITION ENERGETIQUE / NUMERIQUE

STRATEGIE ET CONSEIL EN GESTION PATRIMONIALE



MUSÉE
RODIN



OPERATION : Musée National de la voiture

SURFACE : 2 511 m²

TYPE DE CONTRAT : Marché simple

TYPE DE MISSION : AMO modalités de fonctionnement.

PRINCIPALES TACHES EFFECTUEES :

- Etat des lieux : visite sur site / interviews / analyse approfondie de la situation existante et des besoins.
- Projection du fonctionnement futur : Séances de travail / participation à la définition du fonctionnement après travaux / analyse des risques et propositions d'actions de maîtrise des risques / projection du budget de fonctionnement.
- Bilan, rapport : Rédaction du rapport complet de l'étude pour la contribution au dossier d'arbitrage.

MONTANT PROJET €HT : Confidentiel

PERIODE D'EXECUTION : 2021

DOMAINES D'ACTIVITES CONCERNES PAR LA MISSION

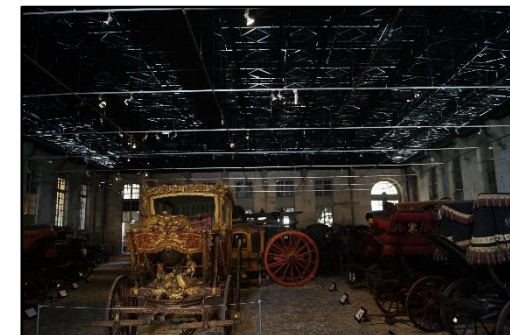
PROGRAMMATION **ECONOMIE** CONDUITE D'OPERATION

MAINTENANCE MANAGEMENT DES RISQUES

MANAGEMENT CONTRACTUEL

TRANSITION ENERGETIQUE / NUMERIQUE

STRATEGIE ET CONSEIL EN GESTION PATRIMONIALE



 CHÂTEAU
DE
COMPIÈGNE

OPERATION : Cité du théâtre
Reconversion des ateliers Berthier

SURFACE : 25 000 m²

TYPE DE CONTRAT : Marché simple

TYPE DE MISSION : AMO expertise économique.

PRINCIPALES TACHES EFFECTUEES :

- Contre-expertise du budget programme.
- Analyse de cohérence des surfaces du projet retenu.
- Valorisation des modifications du programme et optimisations de projet.

MONTANT PROJET €HT : ~ 60 M€

PERIODE D'EXECUTION : En cours depuis 2021

DOMAINES D'ACTIVITES CONCERNES PAR LA MISSION

PROGRAMMATION **ECONOMIE** CONDUITE D'OPERATION
MAINTENANCE MANAGEMENT DES RISQUES
MANAGEMENT CONTRACTUEL
TRANSITION ENERGETIQUE / NUMERIQUE
STRATEGIE ET CONSEIL EN GESTION PATRIMONIALE



CITÉ
du théâtre
groupe d'intérêt public



Ministère
Culture

ODÉON
THÉÂTRE
DE L'EUROPE



CONSERVATOIRE
NATIONAL
SUPÉRIEUR
D'ART
DRAMA TIQUE



OPERATION : Radio France – Maison de la radio
Dernière phase de travaux (phase 3) de la grande couronne Ouest de l'ensemble du socle et des étages en infrastructure.
Opérations de patrimoine du réseau France Bleu et du Siège.

SURFACE : (Phase 3) 45 000 m²

TYPE DE CONTRAT : Accord-cadre à marchés subséquents

TYPE DE MISSION : AMO économie.

PRINCIPALES TACHES EFFECTUEES :

- Mise au point de tableaux d'analyse.
- Analyse et contrôle des coûts.
- Analyse économique de mémoires en réclamations.
- Assistance au suivi de l'opération (sous l'angle économique).

MONTANT PROJET €HT : ~ 45 M€

PERIODE D'EXECUTION : En cours depuis 2021

DOMAINES D'ACTIVITES CONCERNES PAR LA MISSION

PROGRAMMATION **ECONOMIE** CONDUITE D'OPERATION

MAINTENANCE MANAGEMENT DES RISQUES

MANAGEMENT CONTRACTUEL

TRANSITION ENERGETIQUE / NUMERIQUE

STRATEGIE ET CONSEIL EN GESTION PATRIMONIALE



radiofrance

OPERATION : Construction du Centre de Conservation des œuvres du Louvre à LIEVIN (62)

SURFACE : 18 500 m²

TYPE DE CONTRAT : Accord-cadre à bons de commande

TYPE DE MISSION : Mission d'ATMO

PRINCIPALES TACHES EFFECTUEES :

- Adéquation programme – projet (techniques, performances, coûts)
- Assistance technico-économique
- Assistance contractuelle
- Conseil en phase réalisation auprès du MOA

MONTANT PROJET €HT : 50 M€

PERIODE D'EXECUTION : 2018 - 2021

DOMAINES D'ACTIVITES CONCERNES PAR LA MISSION

PROGRAMMATION

ECONOMIE

CONDUITE D'OPERATION

MAINTENANCE

MANAGEMENT DES RISQUES

MANAGEMENT CONTRACTUEL

TRANSITION ENERGETIQUE / NUMERIQUE

STRATEGIE ET CONSEIL EN GESTION PATRIMONIALE



OPERATION : Musée du Louvre Lens - Travaux de réparation d'un sinistre – Remplacement partiel de l'éclairage muséographique

SURFACE : Galerie du Temps : 4 300 m²
Expos temporaires : 3 600 m²

TYPE DE CONTRAT : Marché simple

TYPE DE MISSION : Missions d'économie

PRINCIPALES TACHES EFFECTUEES :

- Etudes des choix technologiques
- Etude de phasage
- Estimation technico-économique
- Assistance à la consultation

MONTANT PROJET €HT : Confidentiel

PERIODE D'EXECUTION : 2019 - 2020

DOMAINES D'ACTIVITES CONCERNES PAR LA MISSION

PROGRAMMATION **ECONOMIE** CONDUITE D'OPERATION

MAINTENANCE MANAGEMENT DES RISQUES

MANAGEMENT CONTRACTUEL

TRANSITION ENERGETIQUE / NUMERIQUE

STRATEGIE ET CONSEIL EN GESTION PATRIMONIALE



Région
Hauts-de-France



OPERATION : Isolation thermique des boîtes façades nord du « Bâtiment pont »

SURFACE : 40 000 m²

TYPE DE CONTRAT : Marché simple

TYPE DE MISSION : Missions de programmation

PRINCIPALES TACHES EFFECTUEES :

Etude de faisabilité technico-économique et programme pour l'amélioration thermique des boîtes façades nord du « Bâtiment pont »

- Relevés sur site
- Etude thermique
- Etat des lieux
- Faisabilité
- Programme

MONTANT PROJET €HT : En cours d'estimation

PERIODE D'EXECUTION : 2019 - 2020

DOMAINES D'ACTIVITES CONCERNES PAR LA MISSION

PROGRAMMATION

ECONOMIE

CONDUITE D'OPERATION

MAINTENANCE

MANAGEMENT DES RISQUES

MANAGEMENT CONTRACTUEL

TRANSITION ENERGETIQUE / NUMERIQUE

STRATEGIE ET CONSEIL EN GESTION PATRIMONIALE



★ MUSÉE DU QUAI BRANLY
JACQUES CHIRAC



OPERATION : Radio France – Maison de la radio
Réhabilitation des studios de création.

SURFACE : 5 046 m²

TYPE DE CONTRAT : Marché simple

TYPE DE MISSION : Mission d'économie.

PRINCIPALES TACHES EFFECTUEES :

Elaboration et animation du processus de dialogue compétitif.

- Appropriation de l'opération et de son organisation
- Etablissement de la méthodologie
- Assistance en cours de dialogue
- Bilan en fin de dialogue

MONTANT PROJET €HT : ~ 48 M€

PERIODE D'EXECUTION : 2020

DOMAINES D'ACTIVITES CONCERNES PAR LA MISSION

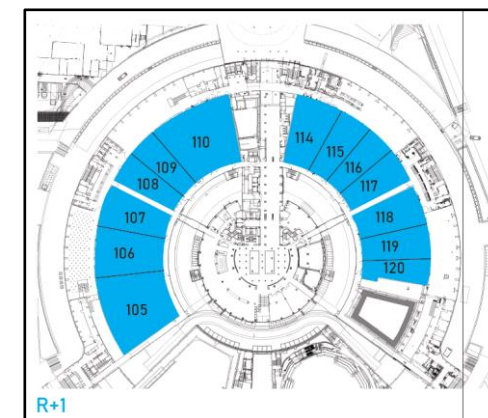
PROGRAMMATION **ECONOMIE** CONDUITE D'OPERATION

MAINTENANCE MANAGEMENT DES RISQUES

MANAGEMENT CONTRACTUEL

TRANSITION ENERGETIQUE / NUMERIQUE

STRATEGIE ET CONSEIL EN GESTION PATRIMONIALE



RÉNOVATION DES STUDIOS MOYENS

OPERATION : Transformation d'un Hôtel particulier en Musée - CHATOU

SURFACE : 1 915 m²

TYPE DE CONTRAT : Marché simple

TYPE DE MISSION : Mission d'assistance au commissionnement

PRINCIPALES TACHES EFFECTUEES :

Assistance pour le Commissionnement des installations énergétiques « Fundamental commissioning » LEED

- Etude et pilotage de la procédure de commissionnement.
- Intervention en phase chantier.
- Intervention à la mise en service.

MONTANT PROJET €HT : ~ 4 M€

PERIODE D'EXECUTION : 2017 - 2018

DOMAINES D'ACTIVITES CONCERNES PAR LA MISSION

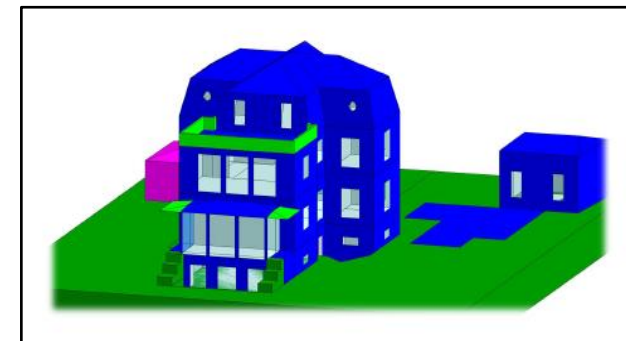
PROGRAMMATION ECONOMIE CONDUITE D'OPERATION

MAINTENANCE MANAGEMENT DES RISQUES

MANAGEMENT CONTRACTUEL

TRANSITION ENERGETIQUE / NUMERIQUE

STRATEGIE ET CONSEIL EN GESTION PATRIMONIALE



DOMAINES D'ACTIVITES CONCERNES PAR LA MISSION

PROGRAMMATION **ECONOMIE** CONDUITE D'OPERATION

MAINTENANCE MANAGEMENT DES RISQUES

MANAGEMENT CONTRACTUEL

TRANSITION ENERGETIQUE / NUMERIQUE

STRATEGIE ET CONSEIL EN GESTION PATRIMONIALE

OPERATION : Réhabilitation du Manoir de CESSON
Estimation de l'enveloppe budgétaire

SURFACE : 1 200 m²

TYPE DE CONTRAT : Marché simple

TYPE DE MISSION : Mission d'économie

PRINCIPALES TACHES EFFECTUEES :

- Visite sur site et relevés.
- Estimation du montant des travaux suivant plusieurs scénarios au stade faisabilité.

MONTANT PROJET €HT : Opération non engagée

PERIODE D'EXECUTION : 2018



OPERATION : Aménagement des locaux du Manoir de Saint-Ilan

SURFACE : 3 000 m²

TYPE DE CONTRAT : Marché simple

TYPE DE MISSION : Missions de programmation et d'économie

PRINCIPALES TACHES EFFECTUEES :

- Définition et centralisation des besoins des futurs usagers.
- Identification des besoins mutualisables.
- Etat des lieux surfaciques et fonctionnels.
- Mise en espace virtuelle.

MONTANT PROJET €HT : Opération non engagée

PERIODE D'EXECUTION : 2016 - 2017

DOMAINES D'ACTIVITES CONCERNES PAR LA MISSION

PROGRAMMATION

ECONOMIE

CONDUITE D'OPERATION

MAINTENANCE

MANAGEMENT DES RISQUES

MANAGEMENT CONTRACTUEL

TRANSITION ENERGETIQUE / NUMERIQUE

STRATEGIE ET CONSEIL EN GESTION PATRIMONIALE



OPERATION : Station biologique et maritime de Concarneau
Rénovation étanchéité toiture terrasse

SURFACE : 800 m²

TYPE DE CONTRAT : Marché simple

TYPE DE MISSION : Mission d'économie

PRINCIPALES TACHES EFFECTUEES :

- Assistance technico-économique phases DCE, ACT, VISA, DET et AOR.

MONTANT PROJET €HT : ~ 100 k€

PERIODE D'EXECUTION : 2014

DOMAINES D'ACTIVITES CONCERNES PAR LA MISSION

PROGRAMMATION **ECONOMIE** CONDUITE D'OPERATION

MAINTENANCE MANAGEMENT DES RISQUES

MANAGEMENT CONTRACTUEL

TRANSITION ENERGETIQUE / NUMERIQUE

STRATEGIE ET CONSEIL EN GESTION PATRIMONIALE



REFERENCES COSB

COLLECTIVITES



OPERATION : la Maison des Solidarités à Quimper
Rénovation du bâtiment

SURFACE : 5 100 m²

TYPE DE CONTRAT : Marché simple

TYPE DE MISSION : Mission de programmation

PRINCIPALES TACHES EFFECTUEES :

- Etablissement du programme technique et performantiel - MGP
- Consolidation du budget prévisionnel de l'opération.
- Assistance à la constitution du Dossier de consultation des groupements.
Analyse des candidatures.
- Analyse des offres.

MONTANT PROJET €HT : 1,9 M€ coût d'opération

PERIODE D'EXECUTION : 2021

DOMAINES D'ACTIVITES CONCERNES PAR LA MISSION

PROGRAMMATION ECONOMIE CONDUITE D'OPERATION
MAINTENANCE MANAGEMENT DES RISQUES
MANAGEMENT CONTRACTUEL
TRANSITION ENERGETIQUE / NUMERIQUE
STRATEGIE ET CONSEIL EN GESTION PATRIMONIALE



OPERATION : Opérations immobilières sur les bâtiments gérés par Saint Briec Agglomération Baie d'Armor

SURFACE : 70 000 m² - 24 sites

TYPE DE CONTRAT : Accord-cadre à bons de commande

TYPE DE MISSION : Missions d'économie, de programmation, de conduite d'opération, de maintenance et transition énergétique / numérique

PRINCIPALES TACHES EFFECTUEES :

- Diagnostics / audits vétusté / programme rénovation patrimoine
- Définition des besoins, Programmation
- Elaboration des budgets d'investissement et de fonctionnement
- AMO pendant les phases d'études de travaux et leurs réception, pendant la période de parfait achèvement
- Préparation et accompagnement de la mise en place de l'exploitation et de la maintenance
- Contrôle des coûts sur tout devis soumis par les prestataires intellectuels et les entreprises de travaux

MONTANT PROJET €HT : Variable selon les besoins

PERIODE D'EXECUTION : 2013 – 2016 puis 2017 - 2020

DOMAINES D'ACTIVITES CONCERNES PAR LA MISSION

PROGRAMMATION

ECONOMIE

CONDUITE D'OPERATION

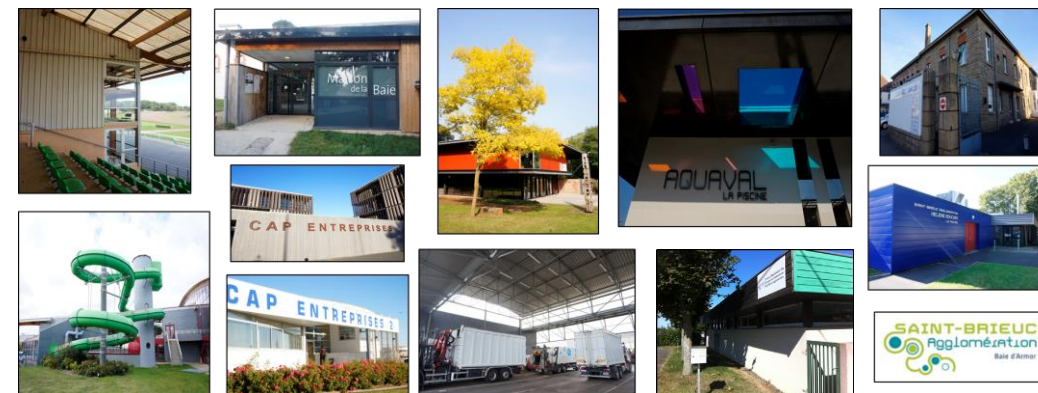
MAINTENANCE

MANAGEMENT DES RISQUES

MANAGEMENT CONTRACTUEL

TRANSITION ENERGETIQUE / NUMERIQUE

STRATEGIE ET CONSEIL EN GESTION PATRIMONIALE



OPERATION : Rénovation et remises aux normes de l'Hôtel de Ville de SAINT BRIEUC (22)

SURFACE : 5 600 m²

TYPE DE CONTRAT : Accord-cadre à bons de commande

TYPE DE MISSION : Missions d'économie et de programmation

PRINCIPALES TACHES EFFECTUEES :

- Relevé des locaux actuels
- État des lieux technique documentaire et réglementaire
- Synthèse des besoins et faisabilité – en cours
- Préprogramme et estimation prévisionnelle détaillée
- Programme technique détaillé

MONTANT PROJET €HT : En cours d'estimation

PERIODE D'EXECUTION : 2019

DOMAINES D'ACTIVITES CONCERNES PAR LA MISSION

PROGRAMMATION

ECONOMIE

CONDUITE D'OPERATION

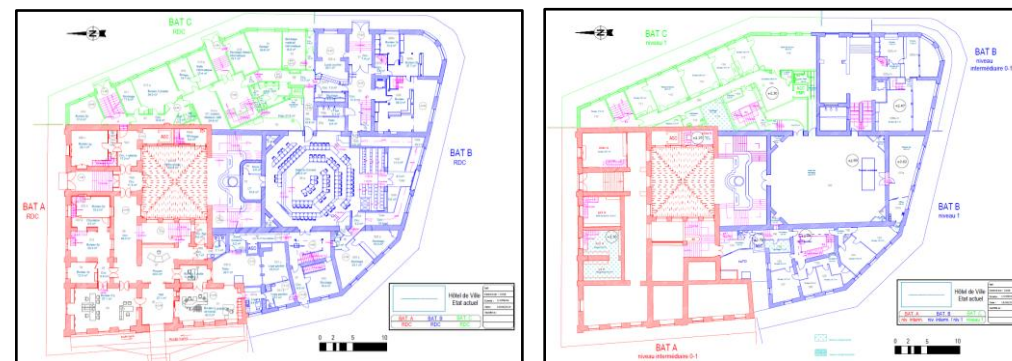
MAINTENANCE

MANAGEMENT DES RISQUES

MANAGEMENT CONTRACTUEL

TRANSITION ENERGETIQUE / NUMERIQUE

STRATEGIE ET CONSEIL EN GESTION PATRIMONIALE



OPERATION : Étude de faisabilité pour les projets de Médiathèque et de centre de Loisirs / garderie

SURFACE : 1 750 m²

TYPE DE CONTRAT : Marché simple

TYPE DE MISSION : Missions d'économie et de programmation

PRINCIPALES TACHES EFFECTUEES :

- Relevé des locaux actuels
- État des lieux technique documentaire et règlementaire
- Études de potentialités des sites
- Synthèse des besoins et faisabilité spatiale, fonctionnelle, technique, financière et calendaire
- Estimation des coûts associés

MONTANT PROJET €HT : 5 M€ HT à 6 M€ cout d'opération selon site d'implantation

PERIODE D'EXECUTION : 2019

DOMAINES D'ACTIVITES CONCERNES PAR LA MISSION

PROGRAMMATION

ECONOMIE

CONDUITE D'OPERATION

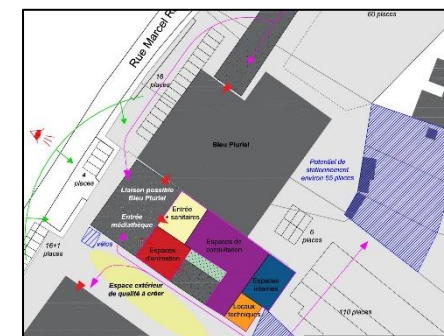
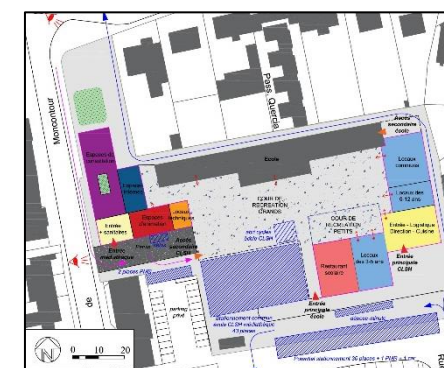
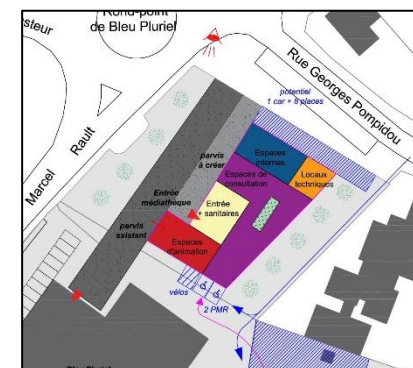
MAINTENANCE

MANAGEMENT DES RISQUES

MANAGEMENT CONTRACTUEL

TRANSITION ENERGETIQUE / NUMERIQUE

STRATEGIE ET CONSEIL EN GESTION PATRIMONIALE



OPERATION : Restructuration d'une halle agricole

SURFACE : 800 m²

TYPE DE CONTRAT : Marché simple

TYPE DE MISSION : Missions de programmation et d'économie

PRINCIPALES TACHES EFFECTUEES :

- Prise de connaissance du projet et de la future implantation
- Expression des besoins
- Etude du site et faisabilité spatiale, fonctionnelle, technique, financière et calendaire

MONTANT PROJET €HT : 600 K€

PERIODE D'EXECUTION : 2017 - 2018

DOMAINES D'ACTIVITES CONCERNES PAR LA MISSION

PROGRAMMATION

ECONOMIE

CONDUITE D'OPERATION

MAINTENANCE

MANAGEMENT DES RISQUES

MANAGEMENT CONTRACTUEL

TRANSITION ENERGETIQUE / NUMERIQUE

STRATEGIE ET CONSEIL EN GESTION PATRIMONIALE



OPERATION : Déconstruction partielle de l'Eglise pour restructuration

SURFACE : 500 m²

TYPE DE CONTRAT : Marché simple

TYPE DE MISSION : Missions de programmation et d'économie

PRINCIPALES TACHES EFFECTUEES :

- Diagnostic structurel
- Consultation des utilisateurs
- Etude de faisabilité spatiale et technico-économique

MONTANT PROJET €HT : Scénario technico-économique non arbitrée

PERIODE D'EXECUTION : 2017 - 2018

DOMAINES D'ACTIVITES CONCERNES PAR LA MISSION

PROGRAMMATION

ECONOMIE

CONDUITE D'OPERATION

MAINTENANCE

MANAGEMENT DES RISQUES

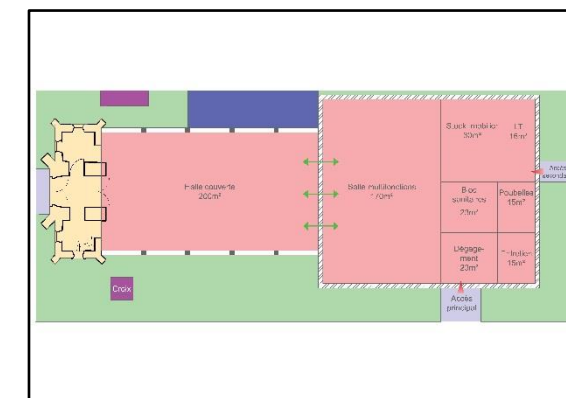
MANAGEMENT CONTRACTUEL

TRANSITION ENERGETIQUE / NUMERIQUE

STRATEGIE ET CONSEIL EN GESTION PATRIMONIALE



Saint-Cast-le-Guildo



OPERATION : Construction d'une Salle Polyvalente

SURFACE : 2 300 m²

TYPE DE CONTRAT : Marché simple

TYPE DE MISSION : Missions de programmation, d'économie et conduite d'opération

PRINCIPALES TACHES EFFECTUEES :

- Etude de faisabilité technico-économique
- Etude de scénarios d'implantation
- Programmes architectural, technique et économique HQE®
- Analyse des projets de concours
- Suivi adéquation programmes phases APS, APD, PRO/DCE, VISA et DET

MONTANT PROJET €HT : 6 M€

PERIODE D'EXECUTION : 2013 - 2017

DOMAINES D'ACTIVITES CONCERNES PAR LA MISSION

PROGRAMMATION

ECONOMIE

CONDUITE D'OPERATION

MAINTENANCE

MANAGEMENT DES RISQUES

MANAGEMENT CONTRACTUEL

TRANSITION ENERGETIQUE / NUMERIQUE

STRATEGIE ET CONSEIL EN GESTION PATRIMONIALE



OPERATION : Opérations immobilières du Patrimoine

SURFACE : 44 000 m²

TYPE DE CONTRAT : Accord-cadre à bons de commande

TYPE DE MISSION : Missions de programmation, d'économie, de conduite d'opération et de maintenance

PRINCIPALES TACHES EFFECTUEES :

- Diagnostics / audits vétusté / programme rénovation patrimoine
- Définition des besoins, Programmation
- Elaboration des budgets d'investissement et de fonctionnement
- AMO pendant les phases d'études de travaux et leurs réception, pendant la période de parfait achèvement
- Préparation et accompagnement de la mise en place de l'exploitation et de la maintenance
- Contrôle des coûts sur tout devis soumis par les prestataires intellectuels et les entreprises de travaux

MONTANT PROJET €HT : Variable selon les besoins

PERIODE D'EXECUTION : 2014 - 2016

DOMAINES D'ACTIVITES CONCERNES PAR LA MISSION

PROGRAMMATION

ECONOMIE

CONDUITE D'OPERATION

MAINTENANCE

MANAGEMENT DES RISQUES

MANAGEMENT CONTRACTUEL

TRANSITION ENERGETIQUE / NUMERIQUE

STRATEGIE ET CONSEIL EN GESTION PATRIMONIALE



OPERATION : Requalification urbaine du Quai Armez à SAINT BRIEUC (22)

SURFACE : 7 100 m²

TYPE DE CONTRAT : Marché simple

TYPE DE MISSION : Missions de programmation, d'économie et conduite d'opérations

PRINCIPALES TACHES EFFECTUEES :

- Phase collecte des données et analyse des besoins
- Phase programme provisoire
- Phase programme définitif
- Assistance jusqu'à l'attribution du marché de MOE
- Assistance jusqu'à l'attribution des marchés de travaux
- Visite de chantier et suivi adéquation

MONTANT PROJET €HT : 2M €

PERIODE D'EXECUTION : 2012 - 2014

DOMAINES D'ACTIVITES CONCERNES PAR LA MISSION

PROGRAMMATION

ECONOMIE

CONDUITE D'OPERATION

MAINTENANCE

MANAGEMENT DES RISQUES

MANAGEMENT CONTRACTUEL

TRANSITION ENERGETIQUE / NUMERIQUE

STRATEGIE ET CONSEIL EN GESTION PATRIMONIALE



OPERATION : Restructuration marché de gros à Brézillet en espaces culturels et associatifs

SURFACE : 6 000 m²

TYPE DE CONTRAT : Marché simple

TYPE DE MISSION : Mission d'économie

PRINCIPALES TACHES EFFECTUEES :

- Diagnostic structurel.
- Etude de faisabilité technico-économique.
- Etude de scénarios d'implantation.
- Evaluation des coûts d'investissement.

MONTANT PROJET €HT : Opération non engagée

PERIODE D'EXECUTION : 2012

DOMAINES D'ACTIVITES CONCERNES PAR LA MISSION

PROGRAMMATION **ECONOMIE** CONDUITE D'OPERATION
 MAINTENANCE MANAGEMENT DES RISQUES
 MANAGEMENT CONTRACTUEL
 TRANSITION ENERGETIQUE / NUMERIQUE
 STRATEGIE ET CONSEIL EN GESTION PATRIMONIALE



REFERENCES COSB

BUREAUX - TERTIAIRES



OPERATION : APAVE - Reconstruction du site

SURFACE : 2 662 m²

TYPE DE CONTRAT : Marché simple

TYPE DE MISSION : AMO économie.

PRINCIPALES TACHES EFFECTUEES :

- Etat de vétusté.
- Pré-diagnostic.
- Etude de faisabilité technique.
- Etude des impacts financiers.

MONTANT PROJET €HT : En cours d'estimation

PERIODE D'EXECUTION : 2021

DOMAINES D'ACTIVITES CONCERNES PAR LA MISSION

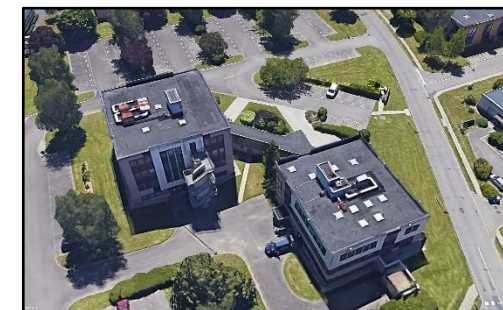
PROGRAMMATION **ECONOMIE** CONDUITE D'OPERATION

MAINTENANCE MANAGEMENT DES RISQUES

MANAGEMENT CONTRACTUEL

TRANSITION ENERGETIQUE / NUMERIQUE

STRATEGIE ET CONSEIL EN GESTION PATRIMONIALE



OPERATION : Restructuration du Siège de la DREAL à LILLE.
Densification et réhabilitation lourde avec haute performance énergétique et qualité d'usage.

SURFACE : 12 500 m²

TYPE DE CONTRAT : Accord-cadre à bons de commande

TYPE DE MISSION : Missions de programmation et d'économie

PRINCIPALES TACHES EFFECTUEES :

- Recueil des données
- Recueil des contraintes
- Etude de faisabilité et établissement de plusieurs scénarios

MONTANT PROJET €HT : En cours d'estimation

DUREE D'EXECUTION : En cours depuis 2021

DOMAINES D'ACTIVITES CONCERNES PAR LA MISSION

PROGRAMMATION

ECONOMIE

CONDUITE D'OPERATION

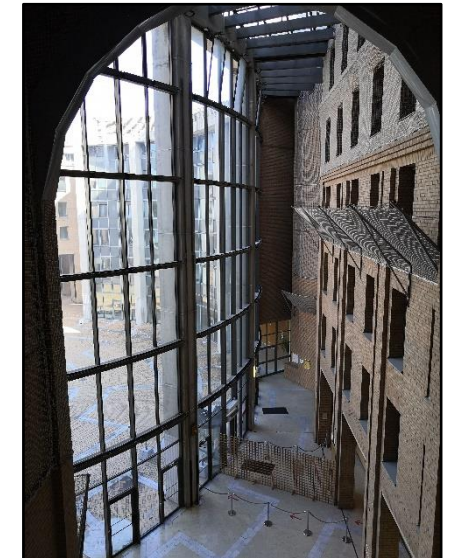
MAINTENANCE

MANAGEMENT DES RISQUES

MANAGEMENT CONTRACTUEL

TRANSITION ENERGETIQUE / NUMERIQUE

STRATEGIE ET CONSEIL EN GESTION PATRIMONIALE



OPERATION : Réhabilitation de 3 granges en logements + bureaux à DINAN (22)

SURFACE : 3 500 m²

TYPE DE CONTRAT : Marché simple

TYPE DE MISSION : Mission d'économie

PRINCIPALES TACHES EFFECTUEES :

- Estimation prévisionnelle du montant des travaux (phases PC / DCE).
- Consolidation du budget global de l'opération (phases PC / DCE).
- Rédaction des bordereaux descriptifs et consultation des entreprises (phase DCE).
- Analyse des offres des entreprises (phase ACT).
- Suivi hebdomadaire de l'opération (phase DET).

MONTANT PROJET €HT : En cours d'estimation

PERIODE D'EXECUTION : En cours depuis 2019

DOMAINES D'ACTIVITES CONCERNES PAR LA MISSION

PROGRAMMATION **ECONOMIE** CONDUITE D'OPERATION
 MAINTENANCE MANAGEMENT DES RISQUES
 MANAGEMENT CONTRACTUEL
 TRANSITION ENERGETIQUE / NUMERIQUE
 STRATEGIE ET CONSEIL EN GESTION PATRIMONIALE



OPERATION : Rénovation des Cités Administratives de Laon (02) et Soissons (02)

SURFACE : 10 500 m² (Laon) et 3 000 m² (Soissons)

TYPE DE CONTRAT : Accord-cadre à bons de commande

TYPE DE MISSION : Mission de pré-programmation et programmation

PRINCIPALES TACHES EFFECTUEES :

- Visites de site et consolidation des audits énergétiques.
- Consolidation des surfaces de l'Etat SUN/SUB.
- Réorganisations pour intégration de nouveaux utilisateurs (densification).
- Amélioration énergétique : propositions et évaluation des gains.
- Coordination d'une mission géotechnique pour renfort des souterrains.
- Estimations des coûts d'opération (MGP et MOP).
- Rédaction des programmes : MOP (Soisson), et MGP (Laon).

MONTANT PROJET €HT : 7 M€ (Laon) 1,7 M€ (Soissons)

PERIODE D'EXECUTION : 2018 - 2021

DOMAINES D'ACTIVITES CONCERNES PAR LA MISSION

- PROGRAMMATION
- ECONOMIE
- CONDUITE D'OPERATION
- MAINTENANCE
- MANAGEMENT DES RISQUES
- MANAGEMENT CONTRACTUEL
- TRANSITION ENERGETIQUE / NUMERIQUE
- STRATEGIE ET CONSEIL EN GESTION PATRIMONIALE



LAON

SOISSONS

DOMAINES D'ACTIVITES CONCERNES PAR LA MISSION

PROGRAMMATION **ECONOMIE** CONDUITE D'OPERATION

MAINTENANCE MANAGEMENT DES RISQUES

MANAGEMENT CONTRACTUEL

TRANSITION ENERGETIQUE / NUMERIQUE

STRATEGIE ET CONSEIL EN GESTION PATRIMONIALE

OPERATION : Reconstruction et création d'une coque preneur –
Bâtiment Le Louvre Saint Honoré

SURFACE :

TYPE DE CONTRAT : Marché simple

TYPE DE MISSION : Mission d'économie

PRINCIPALES TACHES EFFECTUEES :

- Expertise économique en phase ACT.
- Estimation des modifications de programme en phase APD.
- Cadrage budgétaire en phase PRO.

MONTANT PROJET €HT : > 100 M€

DUREE D'EXECUTION : 2020



OPERATION : Projet de construction de la Cité Administrative – AMIENS – Marché Global de Performance

SURFACE : 22 000 m²

TYPE DE CONTRAT : Marché simple

TYPE DE MISSION : Missions de programmation et d'économie

PRINCIPALES TACHES EFFECTUEES :

- Estimations des besoins.
- Etude de potentialité sur site.
- Mise en Espace Virtuelle.
- Organisation fonctionnelle générale et pour chaque entité.
- Rédaction du programme MGP.
- Assistance à la consultation MGP.

MONTANT PROJET €HT : 50 M€

PERIODE D'EXECUTION : 2017-2020

DOMAINES D'ACTIVITES CONCERNES PAR LA MISSION

PROGRAMMATION

ECONOMIE

CONDUITE D'OPERATION

MAINTENANCE

MANAGEMENT DES RISQUES

MANAGEMENT CONTRACTUEL

TRANSITION ENERGETIQUE / NUMERIQUE

STRATEGIE ET CONSEIL EN GESTION PATRIMONIALE



OPERATION : Immeuble REZO - PARIS

SURFACE : 15 000 m²

TYPE DE CONTRAT : Marché simple

TYPE DE MISSION : Mission d'économie / Stratégie patrimoniale

PRINCIPALES TACHES EFFECTUEES :

- Etudes de répartitions des charges.
- Note programmatique portant sur les travaux d'adaptation.

MONTANT PROJET €HT : Indéterminée

DUREE D'EXECUTION : 2019

DOMAINES D'ACTIVITES CONCERNES PAR LA MISSION

PROGRAMMATION

ECONOMIE

CONDUITE D'OPERATION

MAINTENANCE

MANAGEMENT DES RISQUES

MANAGEMENT CONTRACTUEL

TRANSITION ENERGETIQUE / NUMERIQUE

STRATEGIE ET CONSEIL EN GESTION PATRIMONIALE



KLESIA

OPERATION : Aménagement d'un restaurant inter-administratif dans la future Cité Administrative – AMIENS

SURFACE : 2 500 m²

TYPE DE CONTRAT : Marché simple

TYPE DE MISSION : Mission d'économie

PRINCIPALES TACHES EFFECTUEES :

- Etude de faisabilité technico-économique en coût global.
- Estimation du coût d'opération TDC.
- Elaboration du budget de fonctionnement.
- Calcul et aide à la décision sur le coût du repas.
- Synthèse réglementaire et juridique.

MONTANT PROJET €HT : ~ 2,5M€

PERIODE D'EXECUTION : 2019

DOMAINES D'ACTIVITES CONCERNES PAR LA MISSION

PROGRAMMATION ECONOMIE CONDUITE D'OPERATION
 MAINTENANCE MANAGEMENT DES RISQUES
 MANAGEMENT CONTRACTUEL
 TRANSITION ENERGETIQUE / NUMERIQUE
 STRATEGIE ET CONSEIL EN GESTION PATRIMONIALE



DOMAINES D'ACTIVITES CONCERNES PAR LA MISSION

- PROGRAMMATION
- ECONOMIE
- CONDUITE D'OPERATION
- MAINTENANCE
- MANAGEMENT DES RISQUES
- MANAGEMENT CONTRACTUEL
- TRANSITION ENERGETIQUE / NUMERIQUE
- STRATEGIE ET CONSEIL EN GESTION PATRIMONIALE

OPERATION : Projet de construction de la Cité Administrative – RENNES (ST Jacques de la Lande)

SURFACE : 5 500 m²

TYPE DE CONTRAT : Marché simple

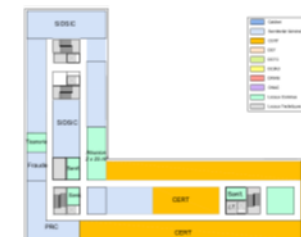
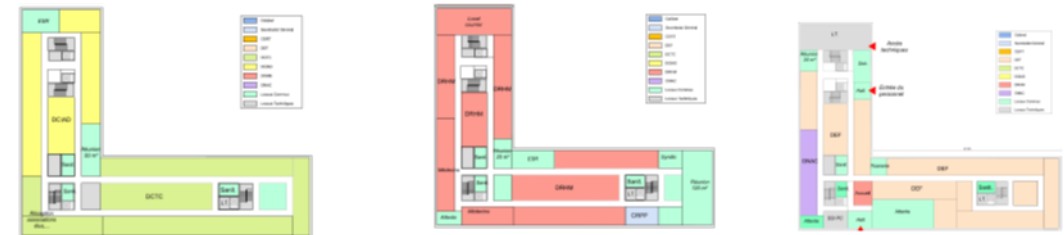
TYPE DE MISSION : Missions de programmation

PRINCIPALES TACHES EFFECTUEES :

- Estimations des besoins.
- Mise en Espace Virtuelle.
- Organisation fonctionnelle générale et pour chaque entité.

MONTANT PROJET €HT : En cours d'estimation

PERIODE D'EXECUTION : 2017 - 2018



REFERENCES COSB

ENSEIGNEMENT - RECHERCHE



OPERATION : Opérations immobilières sur le domaine de l'UGE.
Région Ile de France (Marne la Vallée, Serris, Meaux), Pays de Loire
(Nantes), Auvergne-Rhône-Alpes (Lyon), Hauts de France
(Lille/Villeneuve d'Ascq)

SURFACE : 14 bâtiments - 150 000 m²

TYPE DE CONTRAT : Accord-cadre à bons de commande

TYPE DE MISSION : Mission d'économie, de programmation de de
conduite d'opérations

PRINCIPALES TACHES EFFECTUEES :

- Conduite d'opérations de travaux.
- Economie de la construction et des coûts d'exploitation.
- Programmation architecturale, fonctionnelle, technique et environnementale.

MONTANT PROJET €HT : Variables selon les besoins

PERIODE D'EXECUTION : 2021 - 2025

DOMAINES D'ACTIVITES CONCERNES PAR LA MISSION

PROGRAMMATION

ECONOMIE

CONDUITE D'OPERATION

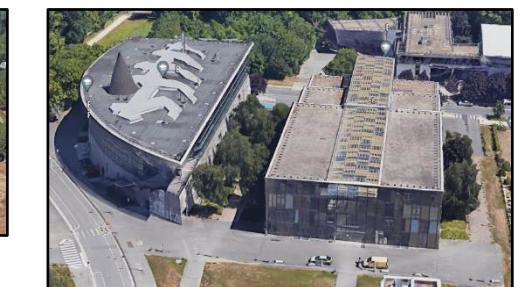
MAINTENANCE

MANAGEMENT DES RISQUES

MANAGEMENT CONTRACTUEL

TRANSITION ENERGETIQUE / NUMERIQUE

STRATEGIE ET CONSEIL EN GESTION PATRIMONIALE



OPERATION : Reconstruction de l'Ecole Supérieure de Physique et de Chimie (ESPCI)

SURFACE : 37 000 m²

TYPE DE CONTRAT : Marché simple

TYPE DE MISSION : AMO expertise économique et recherche, valorisation d'alternatives économiques.

PRINCIPALES TACHES EFFECTUEES :

- Réunion de lancement.
- Lecture approfondie des données d'entrée, appropriation du projet.
- Réunion de présentation des conclusions phase 1 + cadrage des variantes alternatives phase 2.
- Valorisation au titre du scénario 2 des variantes alternatives.
- Réunion de concertation COSB / MOA / MOE.
- Note de synthèse.
- Réunion de présentation.

MONTANT PROJET €HT : Confidentiel

PERIODE D'EXECUTION : 2021

DOMAINES D'ACTIVITES CONCERNES PAR LA MISSION

PROGRAMMATION **ECONOMIE** CONDUITE D'OPERATION
MAINTENANCE MANAGEMENT DES RISQUES
MANAGEMENT CONTRACTUEL
TRANSITION ENERGETIQUE / NUMERIQUE
STRATEGIE ET CONSEIL EN GESTION PATRIMONIALE



OPERATION : Restructuration du bâtiment Breguet du Campus Centrale Supélec - SACLAY

SURFACE : 38 000 m²

TYPE DE CONTRAT : Accord-cadre

TYPE DE MISSION : Programmation technique, environnementale, entretien-maintenance et approche en coût global, en vue du lancement d'un MGP en dialogue compétitif

PRINCIPALES TACHES EFFECTUEES :

- Approfondissement des études techniques préliminaires et finalisation du diagnostic technique.
- Etude des scénarios sur le volet technico-économique et définition des objectifs du préprogramme.
- Elaboration du programme technique détaillé avec un volet performanciel et exploitation-maintenance.

MONTANT PROJET €HT : En cours d'estimation

PERIODE D'EXECUTION : En cours depuis 2020

DOMAINES D'ACTIVITES CONCERNES PAR LA MISSION

PROGRAMMATION

ECONOMIE

CONDUITE D'OPERATION

MAINTENANCE

MANAGEMENT DES RISQUES

MANAGEMENT CONTRACTUEL

TRANSITION ENERGETIQUE / NUMERIQUE

STRATEGIE ET CONSEIL EN GESTION PATRIMONIALE



EPAURIF



CentraleSupélec

DOMAINES D'ACTIVITES CONCERNES PAR LA MISSION

PROGRAMMATION

ECONOMIE

CONDUITE D'OPERATION

MAINTENANCE

MANAGEMENT DES RISQUES

MANAGEMENT CONTRACTUEL

TRANSITION ENERGETIQUE / NUMERIQUE

STRATEGIE ET CONSEIL EN GESTION PATRIMONIALE

OPERATION : Réhabilitation du bâtiment de l'IUT Rostand - Université Evry Val d'Essonne

SURFACE : 7 800 m²

TYPE DE CONTRAT : Marché simple

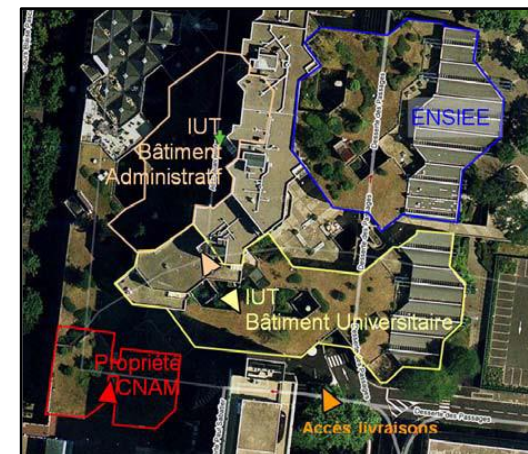
TYPE DE MISSION : Missions de programmation et d'économie

PRINCIPALES TACHES EFFECTUEES :

- Etat des lieux.
- Contre expertise technique du programme existant.
- Contre expertise économique du programme existant.

MONTANT PROJET €HT : Confidentiel

PERIODE D'EXECUTION : En cours depuis 2020



EPAURIF



OPERATION : Projet de réhabilitation partielle du bâtiment Illustration

SURFACE : (traitée) 9 600 m²

TYPE DE CONTRAT : Marché simple

TYPE DE MISSION : Mission d'expertise économique en phase programme de conception-réalisation

PRINCIPALES TACHES EFFECTUEES :

- Appropriation du Programme Technique Détaillé.
- Analyse et vérification des prix unitaires et quantités, production de contre-métrés.
- Avis sur les choix architecturaux et techniques, avis et propositions sur des pistes d'économie.
- Consolidation de l'estimation de l'opération Toutes Dépenses Comprises.
- Etablissement du CDPGF conception-réalisation.

MONTANT PROJET €HT : ~ 12 M€.

PERIODE D'EXECUTION : 2021

DOMAINES D'ACTIVITES CONCERNES PAR LA MISSION

PROGRAMMATION **ECONOMIE** CONDUITE D'OPERATION

MAINTENANCE MANAGEMENT DES RISQUES

MANAGEMENT CONTRACTUEL

TRANSITION ENERGETIQUE / NUMERIQUE

STRATEGIE ET CONSEIL EN GESTION PATRIMONIALE



EPAURIF



OPERATION : Opérations immobilières pour les bâtiments gérés par l'UPEM

SURFACE : 100 000 m² - 14 bâtiments

TYPE DE CONTRAT : Accord cadre à bons de commande

TYPE DE MISSION : Missions d'économie, de conduite d'opération, maintenance, BIM et programmation

PRINCIPALES TACHES EFFECTUEES :

- Audit vétusté & sécurité des installations primaires et Clos et couvert de 10 bâtiments patrimoniaux, établissement d'une cartographie et d'un plan de Gros Entretien et Remplacement.
- Diagnostic fonctionnel de la Bibliothèque universitaire.
- AMO pour la mise en place d'une gestion patrimoniale en BIM.
- Audit des organisations des services d'entretien-maintenance.
- Assistance à la refonte des contrats de maintenance.
- Accompagnement dans la mise en place des marchés à bons de commande de travaux et mise en place des contrats de maintenance.

MONTANT PROJET €HT : Variable selon les besoins

PERIODE D'EXECUTION : 2015 – 2020 (1 an, 4 fois reconductibles)

DOMAINES D'ACTIVITES CONCERNES PAR LA MISSION

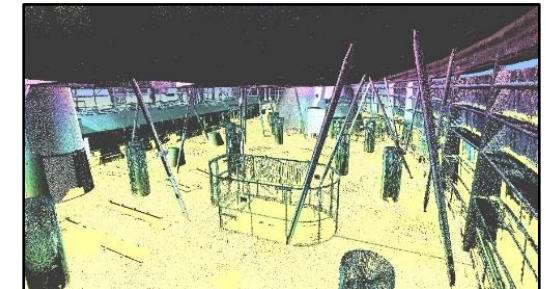
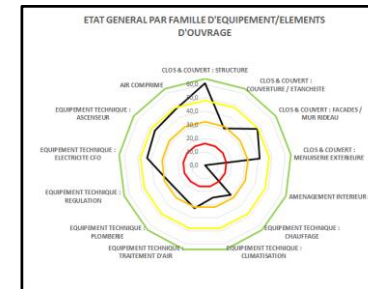
PROGRAMMATION ECONOMIE CONDUITE D'OPERATION

MAINTENANCE MANAGEMENT DES RISQUES

MANAGEMENT CONTRACTUEL

TRANSITION ENERGETIQUE / NUMERIQUE

STRATEGIE ET CONSEIL EN GESTION PATRIMONIALE



OPERATION : Réalisation du futur nouveau rectorat de Créteil (94), 1120 postes de travail, 200 places de stationnement

SURFACE : 21 000 m²

TYPE DE CONTRAT : Marché simple

TYPE DE MISSION : AMO Exploitation-Maintenance

PRINCIPALES TACHES EFFECTUEES :

- Assistance à l'exploitation maintenance en phase programme, conception, réalisation.
- Etablissement des contrats de maintenance.
- Mise en place et suivi durant la 1^{ère} année d'exploitation.

MONTANT PROJET €HT : ~ 50 M€

PERIODE D'EXECUTION : En cours depuis janvier 2019

DOMAINES D'ACTIVITES CONCERNES PAR LA MISSION

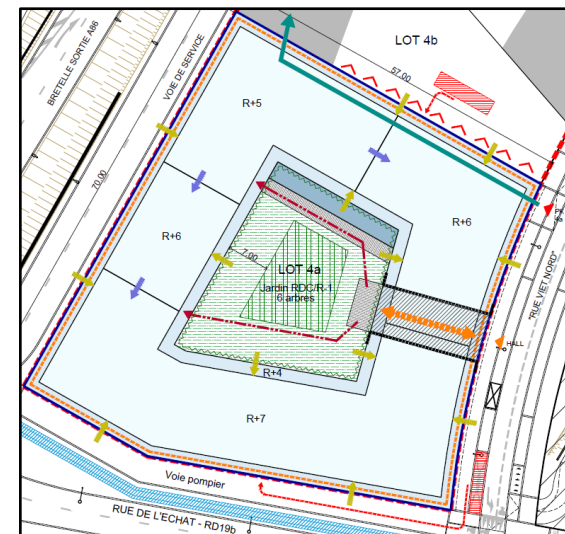
PROGRAMMATION ECONOMIE CONDUITE D'OPERATION

MAINTENANCE MANAGEMENT DES RISQUES

MANAGEMENT CONTRACTUEL

TRANSITION ENERGETIQUE / NUMERIQUE

STRATEGIE ET CONSEIL EN GESTION PATRIMONIALE



OPERATION : Réhabilitation des façades , et reconstruction du Pavillon d'Accueil du Lycée Blanche de Castille, Le Chesnay (78)

SURFACE : (pavillon d'accueil) 1 420 m²

TYPE DE CONTRAT : Marché simple

TYPE DE MISSION : Mission d'économie

PRINCIPALES TACHES EFFECTUEES :

- Estimations, Contrôle des coûts.
- Assistance sujets techniques (amiante, étanchéité, JD).
- Conduite d'opération (Pavillon d'accueil : du programme aux OPR).
- Assistance au suivi de chantier y compris AOR.
- Contrôle des obligations contractuelles.

MONTANT PROJET €HT :

- Façades : 1,4 M€
- Pavillon d'accueil : 510 k€

PERIODE D'EXECUTION : (façades) 2018/2019 – (pavillon d'accueil) 2021

DOMAINES D'ACTIVITES CONCERNES PAR LA MISSION

PROGRAMMATION

ECONOMIE

CONDUITE D'OPERATION

MAINTENANCE

MANAGEMENT DES RISQUES

MANAGEMENT CONTRACTUEL

TRANSITION ENERGETIQUE / NUMERIQUE

STRATEGIE ET CONSEIL EN GESTION PATRIMONIALE



OPERATION : Ensemble des opérations de construction, rénovation, transformation, du patrimoine Lycée de la Région Hauts de France sur 6 lots géographiques qui couvrent l'ensemble de la région des Hauts de France (dépt 50, 62, 80, 02, 60).

SURFACE : patrimoine territorial : 262 Lycées, 4,4 millions de m²

TYPE DE CONTRAT : Accord-cadre à bons de commande

TYPE DE MISSION : Missions d'économie de la construction dans toutes les phases des projets

PRINCIPALES TACHES EFFECTUEES :

Phases : Etude de faisabilité, Programmation, APS, APD, PRO, Passation des marchés de travaux, Réalisation et livraison des travaux – Procédure Concours de MOE ou Conception réalisation.

- Contre-Chiffrage de travaux et/ou d'une opération
- Analyse critique et vérification des estimations, vérification des surfaces annoncées.
- Analyse critique et vérification des estimations des travaux modificatifs ou supplémentaires, des mémoires en réclamation, et des décomptes généraux.

MONTANT PROJET €HT : Variables selon les besoins

PERIODE D'EXECUTION : en cours depuis 2019



DOMAINES D'ACTIVITES CONCERNES PAR LA MISSION

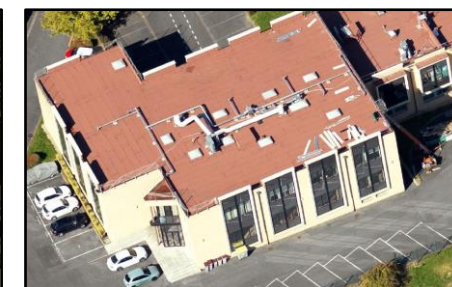
PROGRAMMATION **ECONOMIE** CONDUITE D'OPERATION

MAINTENANCE MANAGEMENT DES RISQUES

MANAGEMENT CONTRACTUEL

TRANSITION ENERGETIQUE / NUMERIQUE

STRATEGIE ET CONSEIL EN GESTION PATRIMONIALE



OPERATION : Construction du Centre de Saint Gobain Recherche à AUBERVILLIERS (93)

SURFACE : 6 000 m²

TYPE DE CONTRAT : Marché simple

TYPE DE MISSION : Mission d'économie

PRINCIPALES TACHES EFFECTUEES :

- Estimations du montant des travaux tous corps d'état.

MONTANT PROJET €HT : 35 M€

PERIODE D'EXECUTION : 2018 - 2019

DOMAINES D'ACTIVITES CONCERNES PAR LA MISSION

PROGRAMMATION **ECONOMIE** CONDUITE D'OPERATION

MAINTENANCE MANAGEMENT DES RISQUES

MANAGEMENT CONTRACTUEL

TRANSITION ENERGETIQUE / NUMERIQUE

STRATEGIE ET CONSEIL EN GESTION PATRIMONIALE



OPERATION : ENSAM – Campus de CLUNY
Réhabilitation de la Résidence étudiante de l'Abbaye

SURFACE : -

TYPE DE CONTRAT : Marché simple

TYPE DE MISSION : Mission d'économie

PRINCIPALES TACHES EFFECTUEES :

- Analyse des risques économiques relatifs au DCE
(Identification lot par lot des postes principaux risquant de générer des impacts significatifs en terme de coûts d'investissement).

MONTANT PROJET €HT : NC

DUREE D'EXECUTION : 2018

DOMAINES D'ACTIVITES CONCERNES PAR LA MISSION

PROGRAMMATION **ECONOMIE** CONDUITE D'OPERATION

MAINTENANCE MANAGEMENT DES RISQUES

MANAGEMENT CONTRACTUEL

TRANSITION ENERGETIQUE / NUMERIQUE

STRATEGIE ET CONSEIL EN GESTION PATRIMONIALE



REFERENCES COSB

EQUIPEMENTS SPORTIFS



DOMAINES D'ACTIVITES CONCERNES PAR LA MISSION

PROGRAMMATION

ECONOMIE

CONDUITE D'OPERATION

MAINTENANCE

MANAGEMENT DES RISQUES

MANAGEMENT CONTRACTUEL

TRANSITION ENERGETIQUE / NUMERIQUE

STRATEGIE ET CONSEIL EN GESTION PATRIMONIALE

OPERATION : Construction des infrastructures nécessaires à l'accueil des jeux Olympiques de PARIS 2024

SURFACE : Non stabilisées à ce jour

TYPE DE CONTRAT : Accord-cadre à bons de commande

TYPE DE MISSION : Mission d'Expertise économique.

PRINCIPALES TACHES EFFECTUEES :

- Estimation financières des projets de construction et de réhabilitation afin de consolider le budget global d'investissement (hors investissement COJO).

MONTANT PROJET €HT : Confidentiel

PERIODE D'EXECUTION : 2018 – 2024



OPERATION : Pré-diagnostics de 3 gymnases de Saint Briec

SURFACE :

- ✓ Gymnase J. MACE : 2 000 m²
- ✓ Gymnase L. de Vinci : 2 000 m²
- ✓ Gymnase Le Sépulcre : 3 000 m²

TYPE DE CONTRAT : Marché simple

TYPE DE MISSION : Missions de diagnostics

PRINCIPALES TACHES EFFECTUEES :

- Etablissement d'un pré-diagnostic en vue de l'identification des travaux nécessaires à la rénovation et à la mise en conformité des bâtiments et d'établir l'enveloppe financière de l'opération.

MONTANT PROJET €HT : Sans objet

PERIODE D'EXECUTION : 2020

DOMAINES D'ACTIVITES CONCERNES PAR LA MISSION

PROGRAMMATION ECONOMIE CONDUITE D'OPERATION

MAINTENANCE MANAGEMENT DES RISQUES

MANAGEMENT CONTRACTUEL

TRANSITION ENERGETIQUE / NUMERIQUE

STRATEGIE ET CONSEIL EN GESTION PATRIMONIALE



OPERATION : Création d'un pôle sportif sur le site du Grand Clos

SURFACE : 3 000 m²

TYPE DE CONTRAT : Marché simple

TYPE DE MISSION : Missions de programmation et d'économie

PRINCIPALES TACHES EFFECTUEES :

- Préparation des documents de recensement des besoins.
- Etablissement d'une étude de faisabilité (implantation / estimation).
- Etablissement d'un rapport synthétisant les éléments de l'étude.

MONTANT PROJET €HT : 4 à 8 M€ suivant scénario retenu

PERIODE D'EXECUTION : 2020

DOMAINES D'ACTIVITES CONCERNES PAR LA MISSION

PROGRAMMATION

ECONOMIE

CONDUITE D'OPERATION

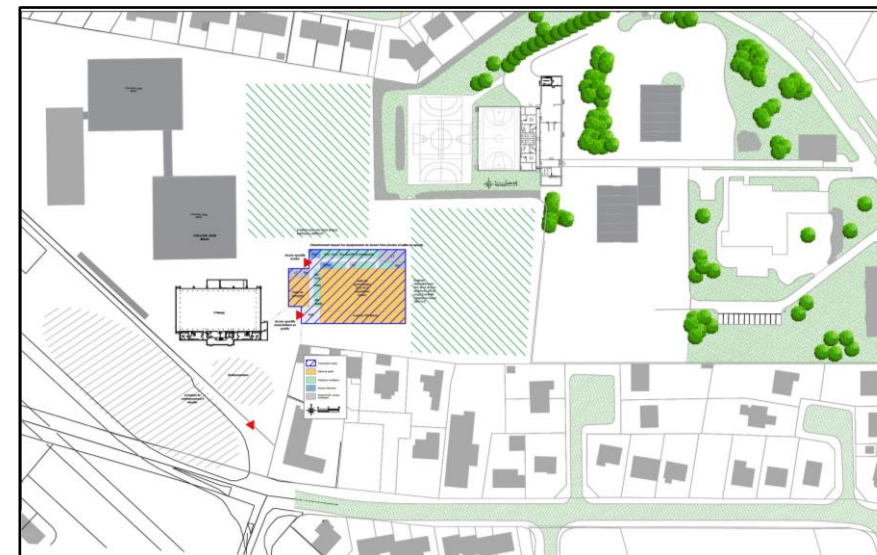
MAINTENANCE

MANAGEMENT DES RISQUES

MANAGEMENT CONTRACTUEL

TRANSITION ENERGETIQUE / NUMERIQUE

STRATEGIE ET CONSEIL EN GESTION PATRIMONIALE



OPERATION : Réalisation d'un complexe sportif (DOJO + multisport) à SAINT BRIEUC (22)

SURFACE : 2800 m² à 4500 m² (SU) selon degré de compétition

TYPE DE CONTRAT : Accord-cadre à bons de commande

TYPE DE MISSION : Missions d'économie et de programmation

PRINCIPALES TACHES EFFECTUEES :

- État des lieux documentaire et règlementaire.
- Étude de faisabilité spatiale, fonctionnelle, technique, financière et calendaire portant sur 3 scénarios de faisabilité selon degré de compétition et type d'intervention (réhabilitation/extension et construction neuve).
- Estimation des coûts associés.

MONTANT PROJET €HT : 5 M€ à 10,2M € cout d'opération selon degré de compétition

PERIODE D'EXECUTION : 2019

DOMAINES D'ACTIVITES CONCERNES PAR LA MISSION

PROGRAMMATION

ECONOMIE

CONDUITE D'OPERATION

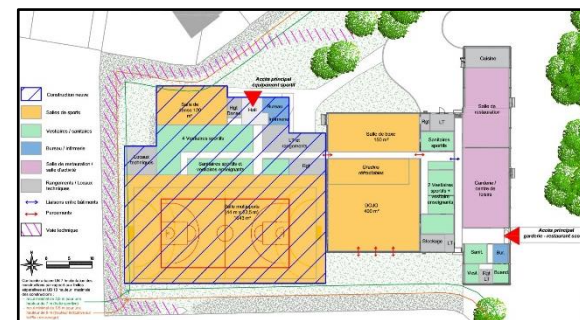
MAINTENANCE

MANAGEMENT DES RISQUES

MANAGEMENT CONTRACTUEL

TRANSITION ENERGETIQUE / NUMERIQUE

STRATEGIE ET CONSEIL EN GESTION PATRIMONIALE



OPERATION : Construction d'une salle couverte d'athlétisme à SAINT BRIEUC (22)

SURFACE : 8 500 m²

TYPE DE CONTRAT : Marché simple

TYPE DE MISSION : Missions de programmation, d'économie et conduite d'opération

PRINCIPALES TACHES EFFECTUEES :

- Faisabilité / programmation.
- Analyse des candidatures de MOE.
- Analyse des esquisses de concours.
- Mise au point du marché de MOE.
- Suivi adéquation programme en phase conception et réalisation jusqu'à la GPA.
- Contrôle des coûts en phase travaux.

MONTANT PROJET €HT : 8 M€

PERIODE D'EXECUTION : 2013 - 2019

DOMAINES D'ACTIVITES CONCERNES PAR LA MISSION

PROGRAMMATION

ECONOMIE

CONDUITE D'OPERATION

MAINTENANCE

MANAGEMENT DES RISQUES

MANAGEMENT CONTRACTUEL

TRANSITION ENERGETIQUE / NUMERIQUE

STRATEGIE ET CONSEIL EN GESTION PATRIMONIALE



OPERATION : Mise en conformité du Stade Fred Aubert à SAINT BRIEUC (22)

CAPACITE : 3 500 places assises

TYPE DE CONTRAT : Marché simple

TYPE DE MISSION : Missions de programmation et d'économie

PRINCIPALES TACHES EFFECTUEES :

- Etat des lieux documentaire et réglementaire.
- Etude de faisabilité portant sur 5 scénarios de mise en conformité.
- Estimation des coûts associés.

MONTANT PROJET €HT : 2,3 M€

PERIODE D'EXECUTION : 2017 - 2018

DOMAINES D'ACTIVITES CONCERNEES PAR LA MISSION

PROGRAMMATION

ECONOMIE

CONDUITE D'OPERATION

MAINTENANCE

MANAGEMENT DES RISQUES

MANAGEMENT CONTRACTUEL

TRANSITION ENERGETIQUE / NUMERIQUE

STRATEGIE ET CONSEIL EN GESTION PATRIMONIALE



OPERATION : Construction d'une nouvelle salle omnisports

SURFACE : 2 600 m²

TYPE DE CONTRAT : Marché simple

TYPE DE MISSION : Missions de programmation et d'économie

PRINCIPALES TACHES EFFECTUEES :

- Consolidation du programme.
- Assistance en phase de consultation du MOE.
- Assistance en phase AVP.
- Assistance en phase DCE.

MONTANT PROJET €HT : 3 M€

PERIODE D'EXECUTION : 2017 - 2018

DOMAINES D'ACTIVITES CONCERNES PAR LA MISSION

PROGRAMMATION

ECONOMIE

CONDUITE D'OPERATION

MAINTENANCE

MANAGEMENT DES RISQUES

MANAGEMENT CONTRACTUEL

TRANSITION ENERGETIQUE / NUMERIQUE

STRATEGIE ET CONSEIL EN GESTION PATRIMONIALE



OPERATION : Etude de programmation gymnase St Jean Eudes à CAEN LA MER (14)

SURFACE : 2 500 m²

TYPE DE CONTRAT : Marché simple

TYPE DE MISSION : Missions de programmation et d'économie

PRINCIPALES TACHES EFFECTUEES :

- Etat des lieux.
- Synthèse des besoins et faisabilité.
- Préprogramme et estimation prévisionnelle détaillée.
- Programme technique détaillé.

MONTANT PROJET €HT : 2,8 M€

PERIODE D'EXECUTION : 2017

DOMAINES D'ACTIVITES CONCERNES PAR LA MISSION

PROGRAMMATION

ECONOMIE

CONDUITE D'OPERATION

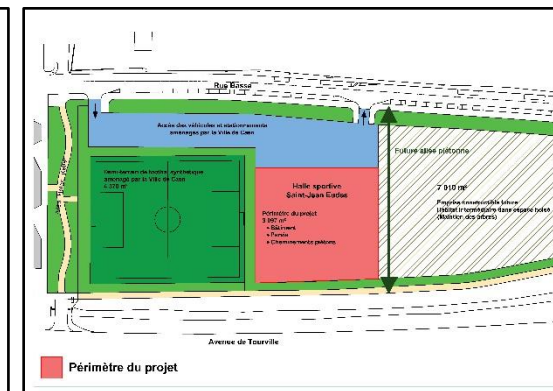
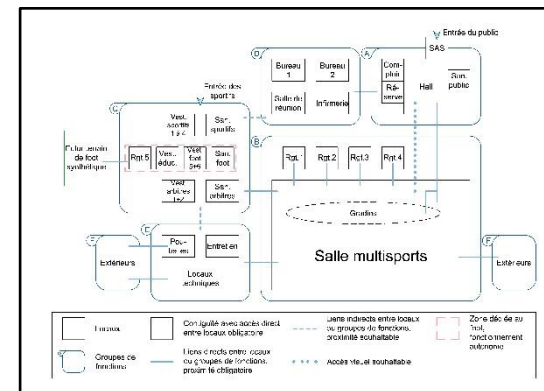
MAINTENANCE

MANAGEMENT DES RISQUES

MANAGEMENT CONTRACTUEL

TRANSITION ENERGETIQUE / NUMERIQUE

STRATEGIE ET CONSEIL EN GESTION PATRIMONIALE



REFERENCES COSB

TRANSPORT – AEROPORTUAIRE - MOBILITE



DOMAINES D'ACTIVITES CONCERNES PAR LA MISSION

PROGRAMMATION

ECONOMIE

CONDUITE D'OPERATION

MAINTENANCE

MANAGEMENT DES RISQUES

MANAGEMENT CONTRACTUEL

TRANSITION ENERGETIQUE / NUMERIQUE

STRATEGIE ET CONSEIL EN GESTION PATRIMONIALE

OPERATION : Lignes 15, 16, 17, 18 et prolongement de la ligne 14 – Grand Paris Express
 Marchés GC, aménagements TCE, systèmes toutes lignes du GPE, gares, ouvrages annexes, projets immobiliers connexes.

SURFACE : 68 gares et 200 km de réseaux

TYPE DE CONTRAT : Accord-cadre à bons de commande

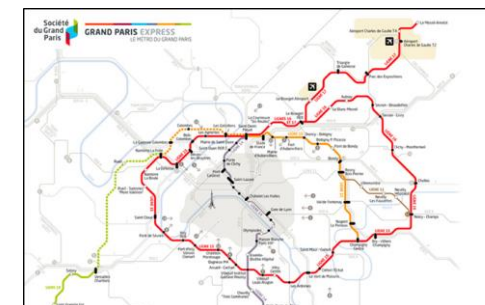
TYPE DE MISSION : Mission d'Expertise et d'Assistance à Maîtrise d'Ouvrage dans le domaine de l'économie de la construction.

PRINCIPALES TACHES EFFECTUEES :

- Estimations.
- Contrôle des DCE.
- Analyse d'offres.
- Contrôle des coûts et traitement des DRC en EXE.
- Expertises ciblées à tous stades des projets.

MONTANT PROJET €HT : 35,6 milliards

PERIODE D'EXECUTION : 2017 – 2025



OPERATION : Projets immobiliers relatifs à la mobilité urbaine

SURFACE : confidentiel

TYPE DE CONTRAT : Marché simple

TYPE DE MISSION : Mission d'économie au stade faisabilité

PRINCIPALES TACHES EFFECTUEES :

Etudes de faisabilités pour l'établissement de références de coûts de travaux corrélées à un schéma d'aide à la décision

- Travail collaboratif de consolidation programmatique sous l'angle technico-économique.
- Elaboration de prix de référence avec variables d'ajustement/contextualisation aux projets.
- Production d'un outil d'aide à la décision technico-économique.

MONTANT PROJET €HT : Confidentiel

PERIODE D'EXECUTION : 2020 – 2021 (en cours)

DOMAINES D'ACTIVITES CONCERNES PAR LA MISSION

PROGRAMMATION **ECONOMIE** CONDUITE D'OPERATION
MAINTENANCE MANAGEMENT DES RISQUES
MANAGEMENT CONTRACTUEL
TRANSITION ENERGETIQUE / NUMERIQUE
STRATEGIE ET CONSEIL EN GESTION PATRIMONIALE



DOMAINES D'ACTIVITES CONCERNES PAR LA MISSION

PROGRAMMATION

ECONOMIE

CONDUITE D'OPERATION

MAINTENANCE

MANAGEMENT DES RISQUES

MANAGEMENT CONTRACTUEL

TRANSITION ENERGETIQUE / NUMERIQUE

STRATEGIE ET CONSEIL EN GESTION PATRIMONIALE

OPERATION : Construction du Technicentre Val Notre DAME

SURFACE : 6 000 m²

TYPE DE CONTRAT : Marché simple

TYPE DE MISSION : Mission d'économie et de conduite d'opération.

PRINCIPALES TACHES EFFECTUEES :

- Expertise technico-économique en phases Etudes et Travaux.

MONTANT PROJET €HT : > 20 M€

PERIODE D'EXECUTION : En cours depuis 2019



OPERATION : Démolition partielle et reconstruction du parking silo P0 extension – Création d'une esplanade devant le bâtiment de jonction et gare du métro du GPE – Orly Sud

SURFACE : 2 300 places parking – 72 000 m²

TYPE DE CONTRAT : Accord-cadre à bons de commande

TYPE DE MISSION : Mission de management contractuel long terme.

PRINCIPALES TACHES EFFECTUEES :

- Analyse des DCE.
- Analyse du dossier TCE concernant les risques contractuels.
- Reporting général de l'activité.
- Tableau de suivi des risques réclamatoires.
- CR des réunions.
- Identification d'un courrier à risque et proposition de réponse.
- CR de fin de mission.

MONTANT PROJET €HT : 173 M€

PERIODE D'EXECUTION : 2017 – 2021 (1 an, 4 fois reconductibles)

DOMAINES D'ACTIVITES CONCERNES PAR LA MISSION

PROGRAMMATION ECONOMIE CONDUITE D'OPERATION

MAINTENANCE MANAGEMENT DES RISQUES

MANAGEMENT CONTRACTUEL

TRANSITION ENERGETIQUE / NUMERIQUE

STRATEGIE ET CONSEIL EN GESTION PATRIMONIALE



OPERATION : CDG Express impact sur réseau L2 Réseau rouge – Déviation du réseau rouge d'accès à CDG pour libération de l'emprise pour les futurs travaux de CDG Express

SURFACE : 100 000 m²

TYPE DE CONTRAT : Marché cadre

TYPE DE MISSION : Mission d'économie sur les opérations traitées par la Maîtrise d'Ouvrage déléguée d'Aéroports de Paris.

PRINCIPALES TACHES EFFECTUEES :

- Contre-chiffrage du marché et des propositions d'économies.
- Participation aux analyses des offres afin d'obtenir le meilleur compromis technico-financier.

MONTANT PROJET €HT : 160 M€

PERIODE D'EXECUTION : 2017



DOMAINES D'ACTIVITES CONCERNES PAR LA MISSION

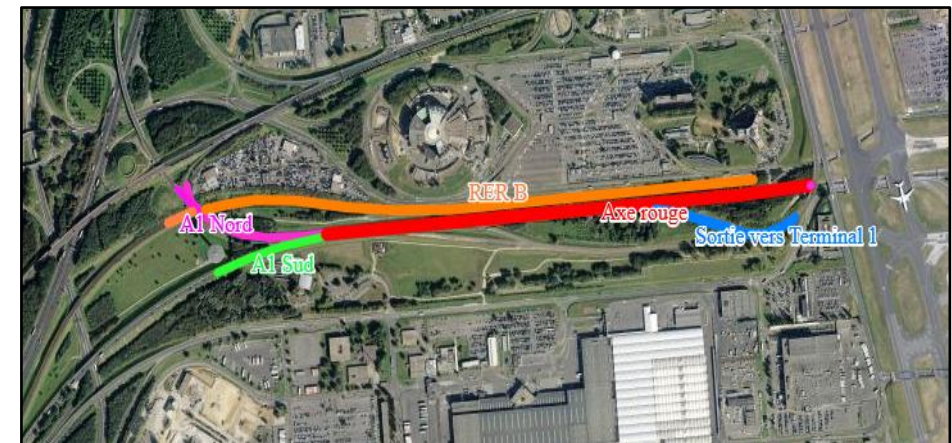
PROGRAMMATION **ECONOMIE** CONDUITE D'OPERATION

MAINTENANCE MANAGEMENT DES RISQUES

MANAGEMENT CONTRACTUEL

TRANSITION ENERGETIQUE / NUMERIQUE

STRATEGIE ET CONSEIL EN GESTION PATRIMONIALE



OPERATION : Réhabilitation du Terminal 2B et création de la liaison BD – Roissy Charles de Gaulle

SURFACE : T2B : 40 000 m² - liaison BD : 20 000 m²

TYPE DE CONTRAT : Marché simple

TYPE DE MISSION : Mission d'économie

PRINCIPALES TACHES EFFECTUEES :

- Estimations et rédaction des DQE pour la consultation.
- Revue des interfaces.

MONTANT PROJET €HT : 200 M€

PERIODE D'EXECUTION : 2016 - 2017

DOMAINES D'ACTIVITES CONCERNES PAR LA MISSION

PROGRAMMATION **ECONOMIE** CONDUITE D'OPERATION
MAINTENANCE MANAGEMENT DES RISQUES
MANAGEMENT CONTRACTUEL
TRANSITION ENERGETIQUE / NUMERIQUE
STRATEGIE ET CONSEIL EN GESTION PATRIMONIALE



OPERATION : Salle d'embarquement + bâtiments annexes – Orly Ouest

SURFACE : Salle d'embarquement : 2 000 m² et bâtiments annexes : 2 000 m²

TYPE DE CONTRAT : Marché simple

TYPE DE MISSION : Mission d'économie

PRINCIPALES TACHES EFFECTUEES :

- Estimations et rédaction des DQE pour la consultation.
- Revue des interfaces.

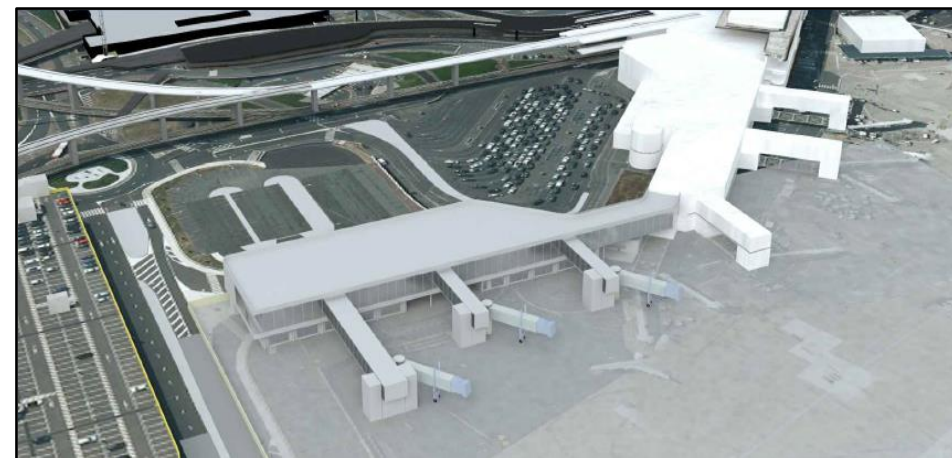
MONTANT PROJET €HT : 15 M€

PERIODE D'EXECUTION : 2016 - 2017



DOMAINES D'ACTIVITES CONCERNES PAR LA MISSION

PROGRAMMATION **ECONOMIE** CONDUITE D'OPERATION
MAINTENANCE MANAGEMENT DES RISQUES
MANAGEMENT CONTRACTUEL
TRANSITION ENERGETIQUE / NUMERIQUE
STRATEGIE ET CONSEIL EN GESTION PATRIMONIALE



REFERENCES COSB

TOURISME - LOISIRS



OPERATION : Construction d'un parc aquatique et ludique
« AQUASCOPE »

SURFACE : 6 800 m²

TYPE DE CONTRAT : Marché simple

TYPE DE MISSION : Mission d'économie

PRINCIPALES TACHES EFFECTUEES :

- Economie en phase APS et APS+.

MONTANT PROJET €HT : En cours d'estimation

PERIODE D'EXECUTION : En cours depuis 2021

DOMAINES D'ACTIVITES CONCERNES PAR LA MISSION

PROGRAMMATION **ECONOMIE** CONDUITE D'OPERATION
MAINTENANCE MANAGEMENT DES RISQUES
MANAGEMENT CONTRACTUEL
TRANSITION ENERGETIQUE / NUMERIQUE
STRATEGIE ET CONSEIL EN GESTION PATRIMONIALE



OPERATION : Schéma directeur et plan de développement pour la valorisation de la base de Loisirs

SURFACE : 20 000 m²

TYPE DE CONTRAT : Marché simple

TYPE DE MISSION : Etablissement d'un plan pluriannuel d'investissements sur 10 ans (travaux de réhabilitation et de montée en gamme)

PRINCIPALES TACHES EFFECTUEES :

- Visite de site et relevés pour établir l'état de vétusté.
- Production d'une matrice de transformation du schéma directeur en plan d'investissement.
- Estimations des travaux de mise en conformité, montée en gamme, constructions nouvelles.
- Consolidation dans un plan pluriannuel d'investissement sur 10 ans.

MONTANT PROJET €HT : en cours d'estimation

PERIODE D'EXECUTION : 2021 (en cours)

DOMAINES D'ACTIVITES CONCERNES PAR LA MISSION

PROGRAMMATION **ECONOMIE** CONDUITE D'OPERATION
 MAINTENANCE MANAGEMENT DES RISQUES
 MANAGEMENT CONTRACTUEL
 TRANSITION ENERGETIQUE / NUMERIQUE
 STRATEGIE ET CONSEIL EN GESTION PATRIMONIALE



OPERATION : Création fondation de protection des perroquets et du Parc zoologique « PARROT WORLD »

SURFACE : 30 ha

TYPE DE CONTRAT : Marché simple

TYPE DE MISSION : Mission d'économie

PRINCIPALES TACHES EFFECTUEES :

- Estimation phases APS / APD et PRO.
- Assistant au Maître d'Œuvre (DCE / CCTP).

MONTANT PROJET €HT : 15 M€

PERIODE D'EXECUTION : 2017 - 2020

DOMAINES D'ACTIVITES CONCERNES PAR LA MISSION

PROGRAMMATION **ECONOMIE** CONDUITE D'OPERATION

MAINTENANCE MANAGEMENT DES RISQUES

MANAGEMENT CONTRACTUEL

TRANSITION ENERGETIQUE / NUMERIQUE

STRATEGIE ET CONSEIL EN GESTION PATRIMONIALE



OPERATION : Construction d'un parc aquatique « Aqualagon » à SERRIS (77)

SURFACE : 9 500 m²

TYPE DE CONTRAT : Marché simple

TYPE DE MISSION : Missions d'économie et de management contractuel

PRINCIPALES TACHES EFFECTUEES :

- Estimation des travaux en phase travaux.
- Management contractuel en phase travaux.
- Contrôle des coûts en phase travaux.
- Analyse des mémoires en réclamation.

MONTANT PROJET €HT : 80 M€

PERIODE D'EXECUTION : 2013 - 2017

DOMAINES D'ACTIVITES CONCERNES PAR LA MISSION

PROGRAMMATION **ECONOMIE** CONDUITE D'OPERATION

MAINTENANCE MANAGEMENT DES RISQUES

MANAGEMENT CONTRACTUEL

TRANSITION ENERGETIQUE / NUMERIQUE

STRATEGIE ET CONSEIL EN GESTION PATRIMONIALE



VILLAGES NATURE
PARIS

OPERATION : Extension du Center Parcs
« Domaine des Trois Forêts » en Moselle (57)

SURFACE : Maison Forestière : 1 734 m² et SPA : 2 500 m²

TYPE DE CONTRAT : Marché simple

TYPE DE MISSION : Mission d'économie

PRINCIPALES TACHES EFFECTUEES :

Maison Forestière :

- Dossier de consultation des lots du Second-Œuvre.
- Estimations des lots du Second-Œuvre.
- Analyse des offres.

SPA :

- Dossier de consultation des lots Clos et Couvert et du Second-Œuvre.
- Repérages des traitements de finitions.
- Estimations des lots du SO.
- Analyse des offres.

MONTANT PROJET €HT : Maison Forestière : 4 M€ et SPA : 8 M€

PERIODE D'EXECUTION : 2016 - 2018

DOMAINES D'ACTIVITES CONCERNES PAR LA MISSION

PROGRAMMATION **ECONOMIE** CONDUITE D'OPERATION
MAINTENANCE MANAGEMENT DES RISQUES
MANAGEMENT CONTRACTUEL
TRANSITION ENERGETIQUE / NUMERIQUE
STRATEGIE ET CONSEIL EN GESTION PATRIMONIALE



Groupe
Pierre & Vacances
CenterParcs

OPERATION : Construction d'un parc aquatique « Aquamundo » -
Domaine du Bois aux Daims dans la Vienne (86)

SURFACE : 7 000 m²

TYPE DE CONTRAT : Marché simple

TYPE DE MISSION : Mission d'économie

PRINCIPALES TACHES EFFECTUEES :

- Contrôle des coûts en phase travaux.
- Analyse des mémoires en réclamation.

MONTANT PROJET €HT : 70 M€

PERIODE D'EXECUTION : 2014 - 2016

DOMAINES D'ACTIVITES CONCERNES PAR LA MISSION

PROGRAMMATION **ECONOMIE** CONDUITE D'OPERATION

MAINTENANCE MANAGEMENT DES RISQUES

MANAGEMENT CONTRACTUEL

TRANSITION ENERGETIQUE / NUMERIQUE

STRATEGIE ET CONSEIL EN GESTION PATRIMONIALE



Groupe
Pierre & Vacances
CenterParcs



REFERENCES COSB

LOGEMENTS



OPERATION : Réhabilitation de 20 bâtiments de logements collectifs à Vitry-sur-Seine (513 logements)

SURFACE : 50 645 m²

TYPE DE CONTRAT : Marché simple

TYPE DE MISSION : audit technique du groupe de logements collectifs « Vitry 03 »

PRINCIPALES TACHES EFFECTUEES :

- Analyse approfondie de la documentation technique existante.
- Visite de chaque bâtiment, parking.
- Caractérisation de l'état de vétusté de chaque bâtiment pour les lots CC et CET, du parc de stationnement.
- Préconisation d'actions de travaux avec recherche de performance énergétique.
- Priorisation des actions en vue d'établir un programme d'amélioration énergétique par bâtiment.

MONTANT PROJET €HT : sans objet (audits techniques)

PERIODE D'EXECUTION : 2021

DOMAINES D'ACTIVITES CONCERNES PAR LA MISSION

PROGRAMMATION

ECONOMIE

CONDUITE D'OPERATION

MAINTENANCE

MANAGEMENT DES RISQUES

MANAGEMENT CONTRACTUEL

TRANSITION ENERGETIQUE / NUMERIQUE

STRATEGIE ET CONSEIL EN GESTION PATRIMONIALE



in'li 

Groupe ActionLogement

OPERATION : Surélévation et réhabilitation des groupes de logements collectifs à Fresnes (94), bâtiments 04 et 10, 229 logements.

SURFACE : 12 200 m²

TYPE DE CONTRAT : Marché simple

TYPE DE MISSION : Expertise économique

PRINCIPALES TACHES EFFECTUEES :

A partir du projet établi par la Maîtrise d'œuvre (APD) :

- Appropriation du dossier
- Estimation des travaux TCE par application de contre-métré et de prix unitaires
- Consolidation, analyse technico-économique avec argumentaire sur les écarts de prix, sur les niveaux des enjeux, et sur les pistes d'économie/d'optimisations.

MONTANT PROJET €HT : En cours de consolidation

PERIODE D'EXECUTION : En cours sur 2021

DOMAINES D'ACTIVITES CONCERNES PAR LA MISSION

PROGRAMMATION

ECONOMIE

CONDUITE D'OPERATION

MAINTENANCE

MANAGEMENT DES RISQUES

MANAGEMENT CONTRACTUEL

TRANSITION ENERGETIQUE / NUMERIQUE

STRATEGIE ET CONSEIL EN GESTION PATRIMONIALE



OPERATION : Rénovation d'appartements vacants dans un immeuble Haussmannien en Ile de France

SURFACE : 350 m²

TYPE DE CONTRAT : Marché simple

TYPE DE MISSION : Mission d'économie

PRINCIPALES TACHES EFFECTUEES :

- Visite appartements, relevés, reportage photos.
- Etablissement d'un état de vétusté pour permettre la mise au point d'une liste de travaux.
- Etablissement des descriptifs de travaux et bordereaux quantifiés.
- Etablissement des fonds de plan.
- Analyse des devis entreprises.

MONTANT PROJET €HT : Confidentiel

PERIODE D'EXECUTION : 2018

DOMAINES D'ACTIVITES CONCERNES PAR LA MISSION

PROGRAMMATION **ECONOMIE** CONDUITE D'OPERATION

MAINTENANCE MANAGEMENT DES RISQUES

MANAGEMENT CONTRACTUEL

TRANSITION ENERGETIQUE / NUMERIQUE

STRATEGIE ET CONSEIL EN GESTION PATRIMONIALE



OPERATION : Renouvellement ZAC de la Charmeraie

SURFACE : 3 000 m²

TYPE DE CONTRAT : Marché simple

TYPE DE MISSION : Mission d'expertise économique

PRINCIPALES TACHES EFFECTUEES :

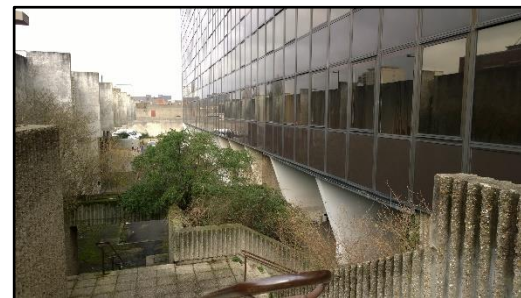
- Visite du site concerné et des installations techniques à conserver pour garantir la continuité d'exploitation du bâtiment.
- Recueil de données.
- Etablissement d'une grille de décomposition de l'estimation par ouvrage concerné (parking / espaces commerciaux / 3 blocs logements).
- Etablissement de ratios pré-calculés en fonction de la nature de l'ouvrage et des lots concernés permettant d'établir l'estimation prévisionnelle des travaux.

MONTANT PROJET €HT : 15 M€

PERIODE D'EXECUTION : 2018

DOMAINES D'ACTIVITES CONCERNES PAR LA MISSION

PROGRAMMATION **ECONOMIE** CONDUITE D'OPERATION
MAINTENANCE MANAGEMENT DES RISQUES
MANAGEMENT CONTRACTUEL
TRANSITION ENERGETIQUE / NUMERIQUE
STRATEGIE ET CONSEIL EN GESTION PATRIMONIALE



OPERATION : Extension du Center Parcs
« Domaine des Trois Forêts » en Moselle (57)

SURFACE : Maison Forestière : 1 734 m² et SPA : 2 500 m²

TYPE DE CONTRAT : Marché simple

TYPE DE MISSION : Mission d'économie

PRINCIPALES TACHES EFFECTUEES :

Maison Forestière :

- Dossier de consultation des lots du Second-Œuvre.
- Estimations des lots du Second-Œuvre.
- Analyse des offres.

SPA :

- Dossier de consultation des lots Clos et Couvert et du Second-Œuvre.
- Repérages des traitements de finitions.
- Estimations des lots du SO.
- Analyse des offres.

MONTANT PROJET €HT : Maison Forestière : 4 M€ et SPA : 8 M€

PERIODE D'EXECUTION : 2016 - 2018

DOMAINES D'ACTIVITES CONCERNES PAR LA MISSION

PROGRAMMATION **ECONOMIE** CONDUITE D'OPERATION
MAINTENANCE MANAGEMENT DES RISQUES
MANAGEMENT CONTRACTUEL
TRANSITION ENERGETIQUE / NUMERIQUE
STRATEGIE ET CONSEIL EN GESTION PATRIMONIALE



OPERATION : Construction de 920 hébergements collectifs et individuels à SERRIS (77)

SURFACE : 68 000 m²

TYPE DE CONTRAT : Marché simple

TYPE DE MISSION : Mission d'économie

PRINCIPALES TACHES EFFECTUEES :

- Estimation des travaux en phase AVP.
- Contrôle des coûts en phase travaux.

MONTANT PROJET €HT : 180 M€

PERIODE D'EXECUTION : 2013 - 2017

DOMAINES D'ACTIVITES CONCERNES PAR LA MISSION

PROGRAMMATION **ECONOMIE** CONDUITE D'OPERATION
MAINTENANCE MANAGEMENT DES RISQUES
MANAGEMENT CONTRACTUEL
TRANSITION ENERGETIQUE / NUMERIQUE
STRATEGIE ET CONSEIL EN GESTION PATRIMONIALE



VILLAGES NATURE
PARIS

DOMAINES D'ACTIVITES CONCERNES PAR LA MISSION

PROGRAMMATION

ECONOMIE

CONDUITE D'OPERATION

MAINTENANCE

MANAGEMENT DES RISQUES

MANAGEMENT CONTRACTUEL

TRANSITION ENERGETIQUE / NUMERIQUE

STRATEGIE ET CONSEIL EN GESTION PATRIMONIALE

OPERATION : Co-propriété du Val Eglantine (78)

SURFACE : 8 700 m² - 122 logements

TYPE DE CONTRAT : Marché privé simple

TYPE DE MISSION : Mission d'études pour la réalisation d'un audit sur les bâtiments de la copropriété débouchant sur des prescriptions en matière énergétique et gros entretien, stratégie de rénovation.

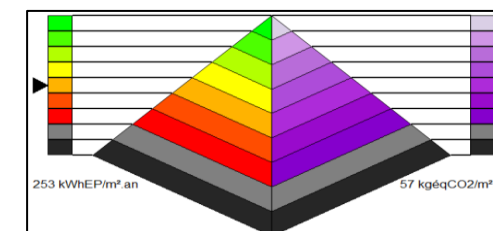
Mission de conduite d'opération pour le remplacement de l'étanchéité du bâtiment B.

PRINCIPALES TACHES EFFECTUEES :

- Audit énergétique (selon décret n° 2012-111 du 27/01/2012 et l'arrêté du 28/02/2013), avec thermographie IR.
- Evaluation Gros Entretien.
- Comparatif de solutions en coût global.
- Synthèse et préconisations.
- Conduite d'opération pour le remplacement de l'étanchéité Bat.B.

MONTANT PROJET €HT : 2 M€ (dont 60k€ étanchéité)

PERIODE D'EXECUTION : 2016



Désignation	classe éner.	Gain de classe	classe climat	Gain de classe	Coûts de travaux estimés	€/logt	Economie Energie	Temps de retour brut (TRB)	TRB corrigé (euroCO2)	commentaire
0 Etat existant	E		F		-	-	-	-	-	
1 Remplacement des fenêtres										
1.1 avec conservation des DV existants	E	0	E	+1	770 000	6 311	6 198	hors cadre	nécessité	calculé à partir du surcoût par rapport à une performance basique
1.2 remplacement de TOUTES les menuiseries	E	0	E	+5	1 060 000	8 689	6 996	hors cadre	nécessité	ditto
2 Isolation thermique par l'extérieur (ITE) + ITI sur locaux non chauffés								recommandé	recommandé	
2.1 Isolation haute performance	D	+1	E	+1	520 000	4 262	21 876	24 ans	12 ans	calculé à partir du surcoût par rapport à un traitement ditto
2.2 Isolation Très haute performance (BSC)	D	+1	E	+1	550 000	4 508	24 257	23 ans	12 ans	ditto
3 Isolation thermique par l'intérieur (ITI)	D	+1	E	+1	460 000	3 750	20 444	23 ans	23 ans	
4 Isolation de la toiture terrasse du bâtiment B										
4.1 Type devis 2015, bonne performance	E	0	F	0	81 000	664	1 904	43 ans	nécessité	
4.2 Isolation Très haute performance (BSC)	E	0	F	+8	95 000	779	2 073	46 ans	8 ans	calculé à partir du surcoût par rapport à une rénovation basique
5 Isolation dallage sur cave	D	+1	E	+1	160 000	1 311	17 093	9 ans	< 9 ans	si on compte une rénovation à minima nécessaire (revêtement actuel peu isolant et déliné)
6 correction des infiltrations en façade	E	0	F	0						
7 ventilation mécanique contrôlée hygro B	D	+1	E	+1	130 000	1 066	3 799	35 ans	nécessité	
8 Remplacement des corps de chauffe	E	0	F	+5	330 000	2 700	1 268	hors cadre	pas nécessaire	
9 Régulation de chauffage des logements (centralisée ou décentralisée)	E	0	F	+8	44 000	361	1 268	35 ans	15 < 20 ans	d'après premiers retours d'expérience et si combinée à d'autres améliorations
10 Mise en oeuvre d'éclairages LED dans les parties communes	E	0	F	+6	80 000	656	8 167	30 ans	5 < 10 ans	calculé à partir du surcoût par rapport à une source halogène ou fluo.
11 Remplacement du câblage des réseaux de chauffage et d'ECS	E	0	F	+6	96 000	787	1 268	hors cadre	pas nécessaire	
12 Remplacement des ballons d'eau chaude sanitaire (ECS)	E	0	F	+6	15 000	123	282	> 50 ans	> 50 ans	pas d'intérêt
13 Mise en oeuvre d'une production d'ECS solaire	E	0	E	+1	180 000	1 475	1 068	> 50 ans	> 50 ans	à aborder avec aides
14 Bouquet de travaux 1.1 +2.2+4+5+7+10+11	C	+2	D	+2	1 881 000	15 438	88 517	22 ans	< 20 ans	

REFERENCES COSB

SANTE



OPERATION : Travaux de mise en conformité de l'extension du Centre de Santé des Muriers à Saint-Maur (94)

SURFACE : 1300 m²

TYPE DE CONTRAT : Marché simple

TYPE DE MISSION : Diagnostic et Préconisations, Estimations

PRINCIPALES TACHES EFFECTUEES :

- Appropriation du dossier, visite de site détaillée, relevés.
- Analyse de cohérence des installations, identification des non-conformités, mise en regard des prescriptions des commissions de sécurité.
- Elaboration d'un schéma directeur SSI / désenfumage conforme au classement de l'établissement.
- Elaboration d'un cahier des charges pour la désignation d'un bureau de contrôle technique et pour celle d'un coordinateur SSI.
- Préconisations et chiffrage des travaux de mise en conformité.

MONTANT PROJET €HT : En cours de consolidation

PERIODE D'EXECUTION : 2021 (en cours)

DOMAINES D'ACTIVITES CONCERNES PAR LA MISSION

PROGRAMMATION

ECONOMIE

CONDUITE D'OPERATION

MAINTENANCE

MANAGEMENT DES RISQUES

MANAGEMENT CONTRACTUEL

TRANSITION ENERGETIQUE / NUMERIQUE

STRATEGIE ET CONSEIL EN GESTION PATRIMONIALE



OPERATION : Construction d'une maison intergénérationnelle et d'une maison inclusive.

SURFACE : 6 743 m²

TYPE DE CONTRAT : Marché simple

TYPE DE MISSION : Missions de programmation et d'économie

PRINCIPALES TACHES EFFECTUEES :

- Etude de faisabilité.
- Programme fonctionnelle et technique.
- Assistance à la désignation d'un Maître d'Œuvre.

MONTANT PROJET €HT : En cours de consolidation

PERIODE D'EXECUTION : En cours depuis 2021

DOMAINES D'ACTIVITES CONCERNES PAR LA MISSION

PROGRAMMATION

ECONOMIE

CONDUITE D'OPERATION

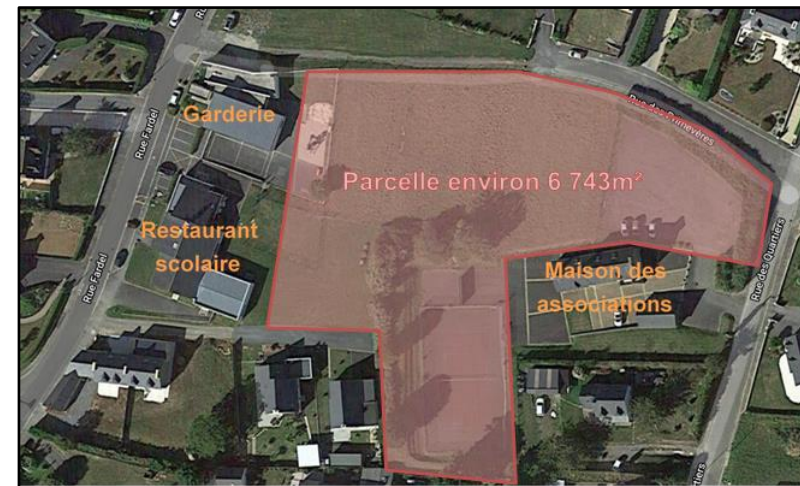
MAINTENANCE

MANAGEMENT DES RISQUES

MANAGEMENT CONTRACTUEL

TRANSITION ENERGETIQUE / NUMERIQUE

STRATEGIE ET CONSEIL EN GESTION PATRIMONIALE



OPERATION : Restructuration et extension de l'EHPAD « La Roseraie » à PLENEUF VAL ANDRE (22)

SURFACE : 3 500 m² (extension)

TYPE DE CONTRAT : Marché simple

TYPE DE MISSION : Missions de programmation, d'économie et conduite d'opération

PRINCIPALES TACHES EFFECTUEES :

- Programmation.
- Analyses des candidatures de MOE.
- Analyses des esquisses de concours.
- Mise au point du marché de MOE.
- Analyses des offres des entreprises.
- Assistance pendant l'exécution des travaux.

MONTANT PROJET €HT : 5,3 M€

PERIODE D'EXECUTION : 2009 - 2014

DOMAINES D'ACTIVITES CONCERNES PAR LA MISSION

PROGRAMMATION

ECONOMIE

CONDUITE D'OPERATION

MAINTENANCE

MANAGEMENT DES RISQUES

MANAGEMENT CONTRACTUEL

TRANSITION ENERGETIQUE / NUMERIQUE

STRATEGIE ET CONSEIL EN GESTION PATRIMONIALE



REFERENCES COSB

COMMERCES



OPERATION : Rénovation, réaménagement et transformation de supermarchés (client final : ALDI).

SURFACE : 8 000 m²

TYPE DE CONTRAT : Marché simple

TYPE DE MISSION : Mission de diagnostic et de consolidation de la programmation technique pour la transformation des commerces LEADER PRICE à la charte d'ALDI.

PRINCIPALES TACHES EFFECTUEES :

- Diagnostics avec reportage photographique.
- Programme technique des travaux.

MONTANT PROJET €HT : Confidentiel

PERIODE D'EXECUTION : 2020 - 2021

DOMAINES D'ACTIVITES CONCERNES PAR LA MISSION

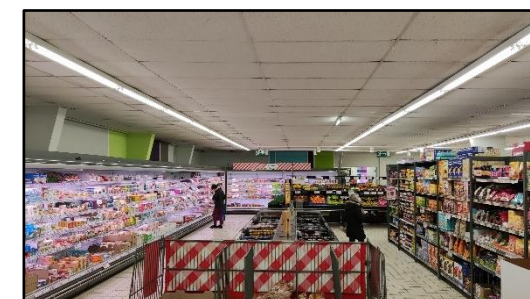
PROGRAMMATION ECONOMIE CONDUITE D'OPERATION

MAINTENANCE MANAGEMENT DES RISQUES

MANAGEMENT CONTRACTUEL

TRANSITION ENERGETIQUE / NUMERIQUE

STRATEGIE ET CONSEIL EN GESTION PATRIMONIALE



OPERATION : Réhabilitation du Tunnel sous la place de l'Etoile à PARIS.

SURFACE : 10 000 m²

TYPE DE CONTRAT : Marché simple

TYPE DE MISSION : Mission d'expertise économique.

PRINCIPALES TACHES EFFECTUEES :

- Expertise économique en phase concours.

MONTANT PROJET €HT : 16 M€

PERIODE D'EXECUTION : 2018

DOMAINES D'ACTIVITES CONCERNES PAR LA MISSION

PROGRAMMATION **ECONOMIE** CONDUITE D'OPERATION

MAINTENANCE MANAGEMENT DES RISQUES

MANAGEMENT CONTRACTUEL

TRANSITION ENERGETIQUE / NUMERIQUE

STRATEGIE ET CONSEIL EN GESTION PATRIMONIALE



OPERATION : Reconstruction boutique Ladurée Royale.

SURFACE : 400 m²

TYPE DE CONTRAT : Marché simple

TYPE DE MISSION : Mission d'économie.

PRINCIPALES TACHES EFFECTUEES :

- Estimation prévisionnelle du montant des travaux TCE.
- Elaboration des CCTP lots architecturaux.
- Synthèse technique TCE.

MONTANT PROJET €HT : 3 M€

PERIODE D'EXECUTION : 2012 - 2013

DOMAINES D'ACTIVITES CONCERNES PAR LA MISSION

PROGRAMMATION **ECONOMIE** CONDUITE D'OPERATION

MAINTENANCE MANAGEMENT DES RISQUES

MANAGEMENT CONTRACTUEL

TRANSITION ENERGETIQUE / NUMERIQUE

STRATEGIE ET CONSEIL EN GESTION PATRIMONIALE



REFERENCES COSB

INDUSTRIE - LOGISTIQUE



OPERATION : Construction d'une usine de fabrication d'éoliennes au HAVRE.

SURFACE : 100 000 m²

TYPE DE CONTRAT : Marché simple

TYPE DE MISSION : Mission d'expertise économique.

PRINCIPALES TACHES EFFECTUEES :

- Réalisation de l'estimation détaillée du montant des travaux au stade APD.
- Etablissement d'un relevé d'incohérences constatées dans le dossier APS.
- Emission d'un rapport de synthèse.

MONTANT PROJET €HT : ~ 200 M€

PERIODE D'EXECUTION : 2019

DOMAINES D'ACTIVITES CONCERNES PAR LA MISSION

PROGRAMMATION **ECONOMIE** CONDUITE D'OPERATION

MAINTENANCE MANAGEMENT DES RISQUES

MANAGEMENT CONTRACTUEL

TRANSITION ENERGETIQUE / NUMERIQUE

STRATEGIE ET CONSEIL EN GESTION PATRIMONIALE



REFERENCES COSB

DATA CENTER



OPERATION : Construction d'un BIG DATA CENTER 2 EXPRESS à Bruyères le Châtel.

SURFACE : 3 700 m²

TYPE DE CONTRAT : Marché simple

TYPE DE MISSION : Mission d'économie.

PRINCIPALES TACHES EFFECTUEES :

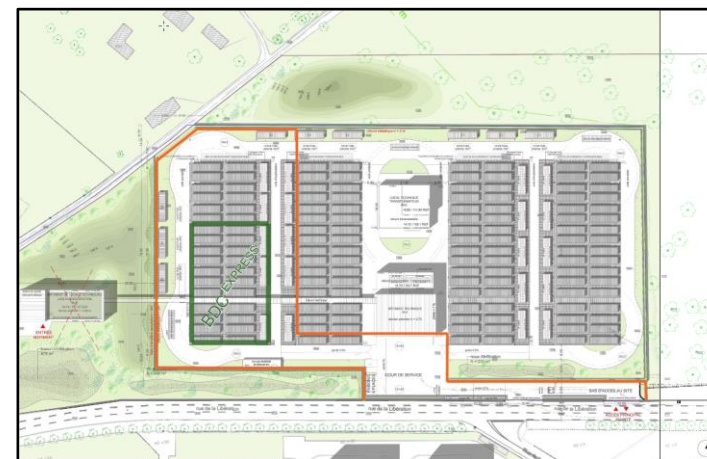
- Economie en phase PC.

MONTANT PROJET €HT : 8 M€

PERIODE D'EXECUTION : En cours depuis 2021

DOMAINES D'ACTIVITES CONCERNES PAR LA MISSION

PROGRAMMATION **ECONOMIE** CONDUITE D'OPERATION
MAINTENANCE MANAGEMENT DES RISQUES
MANAGEMENT CONTRACTUEL
TRANSITION ENERGETIQUE / NUMERIQUE
STRATEGIE ET CONSEIL EN GESTION PATRIMONIALE



ADRIF

REFERENCES COSB

PENITENTIAIRES



OPERATION : Etablissement pénitentiaire
Restauration et cantine des personnes détenues et restauration des personnels

SURFACE : 1 800 m²

TYPE DE CONTRAT : Marché simple

TYPE DE MISSION : Mission de programmation

PRINCIPALES TACHES EFFECTUEES :

- Etat des lieux.
- Orientations programmatiques.
- Rédaction du programme générique.

MONTANT PROJET €HT : Sans objet.

PERIODE D'EXECUTION : 2019 - 2020

DOMAINES D'ACTIVITES CONCERNES PAR LA MISSION

PROGRAMMATION ECONOMIE CONDUITE D'OPERATION

MAINTENANCE MANAGEMENT DES RISQUES

MANAGEMENT CONTRACTUEL

TRANSITION ENERGETIQUE / NUMERIQUE

STRATEGIE ET CONSEIL EN GESTION PATRIMONIALE



AGENCE PUBLIQUE
POUR L'IMMOBILIER
DE LA JUSTICE

OPERATION : Etablissement pénitentiaire à WALLIS ET FUTUNA

SURFACE : 2 500 m²

TYPE DE CONTRAT : Marché simple

TYPE DE MISSION : Missions de programmation et d'économie

PRINCIPALES TACHES EFFECTUEES :

- Programmation .
- Définition du budget de l'opération.

MONTANT PROJET €HT : Confidentiel.

PERIODE D'EXECUTION : 2019

DOMAINES D'ACTIVITES CONCERNES PAR LA MISSION

PROGRAMMATION

ECONOMIE

CONDUITE D'OPERATION

MAINTENANCE

MANAGEMENT DES RISQUES

MANAGEMENT CONTRACTUEL

TRANSITION ENERGETIQUE / NUMERIQUE

STRATEGIE ET CONSEIL EN GESTION PATRIMONIALE

The logo for the Agence Publique pour l'Immobilier de la Justice (APIJ) features the letters 'APIJ' in a bold, blue, sans-serif font. A horizontal red bar is positioned behind the 'A' and 'P', extending slightly beyond the 'A' on the left and ending at the 'P'.

AGENCE PUBLIQUE
POUR L'IMMOBILIER
DE LA JUSTICE



Siège :
69, rue Chaptal
22000 SAINT BRIEUC
02 96 70 23 41
info@cosb.fr

Agence IDF / HDF :
1/3 Place Berline
Pleyad 7
93200 SAINT DENIS
info@cosb.fr
fduretz@cosb.fr

Bureau HDF :
10, Allée des mésanges
59 320 ENNETIERES EN
WEPPE
06 74 32 50 13
fduretz@cosb.fr

Bureau de passage IDF :
1, rue des Réservoirs
94340 JOINVILLE LE PONT
info@cosb.fr