

PRESENTATION COSB 2017 - 2018





A. CESNEAU

JM. JASSIN
CGE

D. GOUBIL

A. GRIVEAU

JM. BALLE

L. RICARD

E. SALMON

F. MAHE

A. CUESTA
CGE

F. GUIGNY

G. LAOUEANAN

Y. BALLANT

S. CARRIC

S. PRIETO
CGE

E. BLONDEL

G. MONEGER

E. CHARLES

V. DUGUE

F. DURETZ

T. DIARD

B. BALLANT

PROGRAMMATION TCE , sur l'existant comme sur le neuf : identification et analyse des besoins et des contraintes, analyse de sites/audits/diags, schémas directeurs de réutilisation/de réaffectation/de modernisation, élaboration de programmes architecturaux/ fonctionnels/techniques, analyse de la fonctionnalité des services, de la répartition des surfaces, des liaisons fonctionnelles. Définition des activités, de la qualité d'usage. Cohérence fonctionnelle et opérationnelle. Analyse des projets de concours...

ECONOMIE « traditionnelle » TCE (chiffrage, contrôle des coûts), analyse de la valeur, nouvelle économie (économie de la fonctionnalité, économie circulaire). Assistance au pilotage des investissements (élaboration de plans d'affaires, tableaux de bord & indicateurs de pilotage...).

CONDUITE D'OPERATIONS (missions « classiques » de maîtrise d'ouvrage), Contrôle de gestion opérationnel (pilotage « macro » de programmes d'opérations immobilières), missions d'accompagnement spécifiques de type commissionnement, ou de conduite en « mode BIM » (*Building Information Modeling/Bâtiment et Informations Modélisés*).

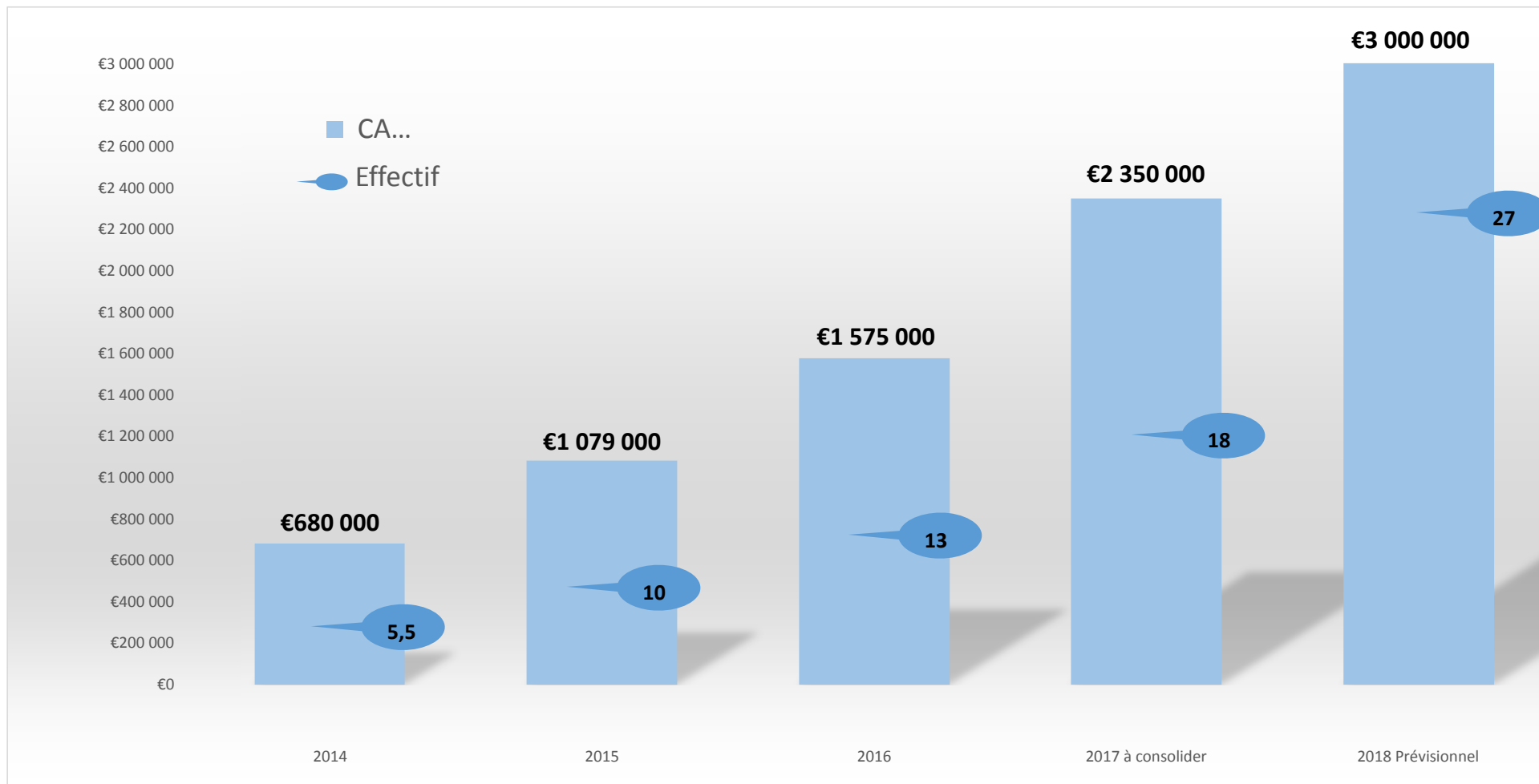
MANAGEMENT DES RISQUES, MANAGEMENT CONTRACTUEL : Assister le Maître d'Ouvrage pour l'identification, l'analyse, la prévention, le traitement, la gestion, et le suivi des risques; la mission peut s'appliquer à une opération, ou à une activité d'exploitation. Gérer la relation contractuelle « client-fournisseur » dans le déroulement de la réalité opérationnelle du projet (Proposer, arrêter, et mettre en place les stratégies de management contractuel; Elaborer, à mesure de l'identification de risques spécifiques au projet, la ligne de défense des intérêts de la Maîtrise d'Ouvrage; Assister le Maître d'ouvrage dans la gestion des risques contractuels au fil de l'eau).

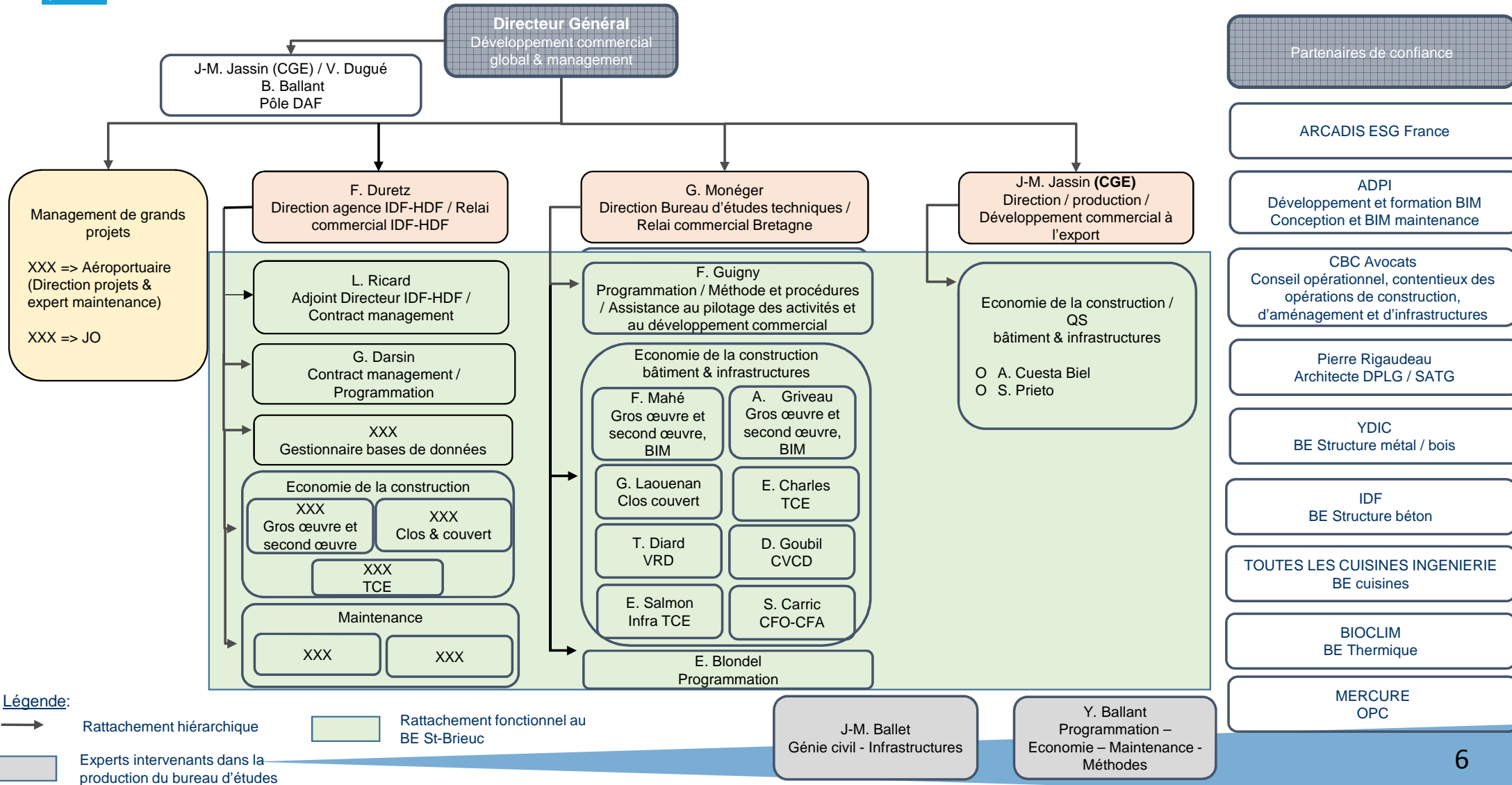
MAINTENANCE - EXPLOITATION : audits, expertises techniques et contractuelles, bilans économiques, élaboration et pilotage des contrats, gammes de maintenance, GMAO, GTB et autres systèmes de gestion connexes (Systèmes d'Informations Energétiques...), assistance au pilotage d'engagements avec garantie de moyens ou de résultats ...

TRANSITION ENERGETIQUE ET NUMERIQUE dans l'immobilier, les villes et les territoires : schémas directeurs énergie, efficacité et management énergétique (diagnostics, prescriptions, définitions et étude d'outils), productions centralisées /décentralisées, approvisionnements énergétiques; Intégration d'Energies Renouvelables type solaire-éolien-géothermie ou autres, des Smart-Grids et de l'électromobilité; Définition/mise en place/suivi d'objectifs de Garanties de Performance Energétique (GPE)...

STRATEGIES ET POLITIQUES TECHNIQUES EN GESTION PATRIMONIALE : Identification/évaluation/notation multicritères d'un patrimoine immobilier, « due diligence » technique, mises en conformité technique et accessibilité, programmes pluriannuels de travaux, politiques de rénovation du patrimoine, démarches de certifications environnementales/labels énergétiques, étude et recherche de modèles économiques...

COSB tient à disposition un recueil de fiches AMO par nature de mission. Chaque fiche détaille le contenu des tâches pouvant être exécutées.





OPERATION : Lignes 15, 16, 17, 18 et prolongement de la ligne 14 – Grand Paris Express

SURFACE : 68 gares et 200 kms de réseaux

TYPE DE CONTRAT : Accord-cadre à bons de commande

TYPE DE MISSION : Mission d'Expertise et d'Assistance à Maîtrise d'Ouvrage dans le domaine de l'économie de la construction.

PRINCIPALES TACHES EFFECTUEES :

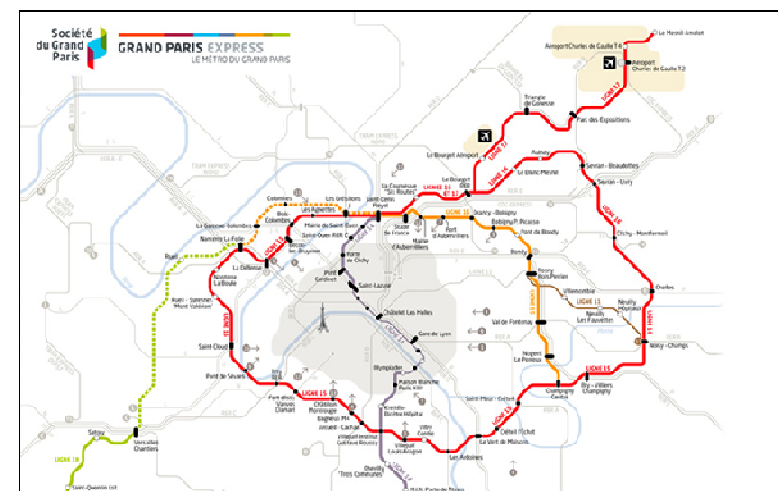
- Analyse critique des éléments financiers
- Assistance économique en phase ACT

MONTANT PROJET €HT : 22,6 milliards

DUREE D'EXECUTION : 2017 – 2024 (2 ans, 3 fois reconductibles)

DOMAINES D'ACTIVITES CONCERNES PAR LA MISSION

- PROGRAMMATION
- ECONOMIE
- CONDUITE D'OPERATION
- MAINTENANCE
- MANAGEMENT DES RISQUES
- MANAGEMENT CONTRACTUEL
- TRANSITION ENERGETIQUE / NUMERIQUE
- STRATEGIE ET CONSEIL EN GESTION PATRIMONIALE



OPERATION : Démolition partielle et reconstruction du parking silo P0 extension – Création d'une esplanade devant le bâtiment de jonction et gare du métro du GPE – Orly Sud

SURFACE : 2 300 places parking – 72 000 m²

TYPE DE CONTRAT : Accord-cadre à bons de commande

TYPE DE MISSION : Mission de management contractuel long terme.

PRINCIPALES TACHES EFFECTUEES :

- Analyse des DCE
- Analyse du dossier TCE concernant les risques contractuels
- Reporting général de l'activité
- Tableau de suivi des risques réclamationnaires
- CR des réunions
- Identification d'un courrier à risque et proposition de réponse
- CR de fin de mission

MONTANT PROJET €HT: 173 M€

DUREE D'EXECUTION : 2016 – 2021 (1 an, 4 fois reconductibles)

DOMAINES D'ACTIVITES CONCERNES PAR LA MISSION

PROGRAMMATION **ECONOMIE** CONDUITE D'OPERATION

MAINTENANCE MANAGEMENT DES RISQUES

MANAGEMENT CONTRACTUEL

TRANSITION ENERGETIQUE / NUMERIQUE

STRATEGIE ET CONSEIL EN GESTION PATRIMONIALE



OPERATION : CDG Express impact sur réseau L2 Réseau rouge – Déviation du réseau rouge d'accès à CDG pour libération de l'emprise pour les futurs travaux de CDG Express

SURFACE : 100 000 m²

TYPE DE CONTRAT : Marché cadre

TYPE DE MISSION : Mission d'économie sur les opérations traitées par la Maîtrise d'Ouvrage déléguée d'Aéroports de Paris.

PRINCIPALES TACHES EFFECTUEES :

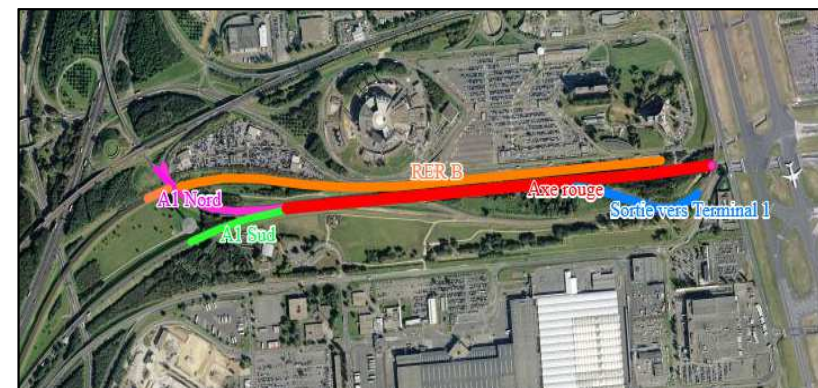
- Contre-chiffrage du marché et des propositions d'économies
- Participation aux analyses des offres afin d'obtenir le meilleur compromis technico-financier

MONTANT PROJET €HT : 160 M€

DUREE D'EXECUTION : 2017

DOMAINES D'ACTIVITES CONCERNES PAR LA MISSION

PROGRAMMATION ECONOMIE CONDUITE D'OPERATION
 MAINTENANCE MANAGEMENT DES RISQUES
 MANAGEMENT CONTRACTUEL
 TRANSITION ENERGETIQUE / NUMERIQUE
 STRATEGIE ET CONSEIL EN GESTION PATRIMONIALE



OPERATION : Réhabilitation du Terminal 2B et création de la liaison BD – Roissy Charles de Gaulle

SURFACE : T2B : 40 000 m² - liaison BD : 20 000 m²

TYPE DE CONTRAT : Marché simple

TYPE DE MISSION : Mission d'économie

PRINCIPALES TACHES EFFECTUEES :

- Estimations et rédaction des DQE pour la consultation
- Revue des interfaces

MONTANT PROJET €HT: 200 M€

DUREE D'EXECUTION : 2016 - 2017



DOMAINES D'ACTIVITES CONCERNES PAR LA MISSION

PROGRAMMATION **ECONOMIE** CONDUITE D'OPERATION
MAINTENANCE MANAGEMENT DES RISQUES
MANAGEMENT CONTRACTUEL
TRANSITION ENERGETIQUE / NUMERIQUE
STRATEGIE ET CONSEIL EN GESTION PATRIMONIALE



OPERATION : Salle d'embarquement + bâtiments annexes – Orly Ouest

SURFACE : Salle d'embarquement : 2 000 m² et bâtiments annexes : 2 000 m²

TYPE DE CONTRAT : Marché simple

TYPE DE MISSION : Mission d'économie

PRINCIPALES TACHES EFFECTUEES :

- Estimations et rédaction des DQE pour la consultation
- Revue des interfaces

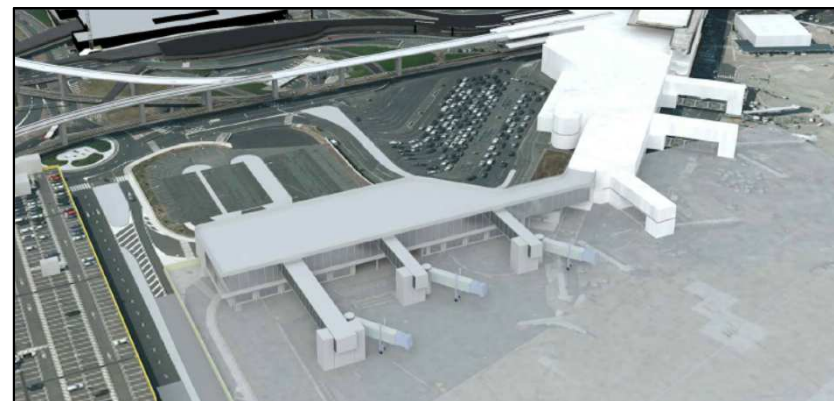
MONTANT PROJET €HT: 15 M€

DUREE D'EXECUTION : 2016 - 2017



DOMAINES D'ACTIVITES CONCERNES PAR LA MISSION

PROGRAMMATION **ECONOMIE** CONDUITE D'OPERATION
 MAINTENANCE MANAGEMENT DES RISQUES
 MANAGEMENT CONTRACTUEL
 TRANSITION ENERGETIQUE / NUMERIQUE
 STRATEGIE ET CONSEIL EN GESTION PATRIMONIALE



OPERATION : Création fondation de protection des perroquets et du Parc zoologique « Crecy Safari Parcs »

SURFACE : 30 ha

TYPE DE CONTRAT : Marché simple

TYPE DE MISSION : Mission d'économie

PRINCIPALES TACHES EFFECTUEES :

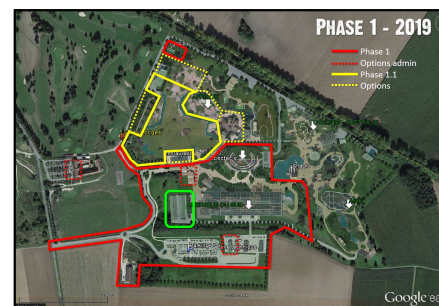
- Mission de métreur – vérificateur (phases ESQ à APD)
- Assistant au Maître d'Oeuvre

MONTANT PROJET €HT: 15 M€

DUREE D'EXECUTION : En cours depuis 2017

DOMAINES D'ACTIVITES CONCERNES PAR LA MISSION

PROGRAMMATION **ECONOMIE** CONDUITE D'OPERATION
 MAINTENANCE MANAGEMENT DES RISQUES
 MANAGEMENT CONTRACTUEL
 TRANSITION ENERGETIQUE / NUMERIQUE
 STRATEGIE ET CONSEIL EN GESTION PATRIMONIALE



OPERATION : Ensemble du Patrimoine

SURFACE : 100 000 m² - 14 bâtiments

TYPE DE CONTRAT : Accord cadre à bons de commande

TYPE DE MISSION : Missions d'économie, de conduite d'opération, maintenance, BIM et programmation

PRINCIPALES TACHES EFFECTUEES :

- Diagnostic fonctionnel de la Bibliothèque universitaire
- AMO pour la mise en place d'une gestion patrimoniale en BIM
- Audit des organisations des services d'entretien-maintenance
- Assistance à la refonte des contrats de maintenance
- Accompagnement dans la mise en place des marchés à bons de commande de travaux et mise en place des contrats de maintenance

MONTANT PROJET €HT : Variable selon les besoins

DUREE D'EXECUTION : Juillet 2015 – Juillet 2019 (1 an, 3 fois reconductibles)

DOMAINES D'ACTIVITES CONCERNES PAR LA MISSION

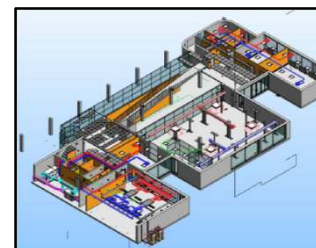
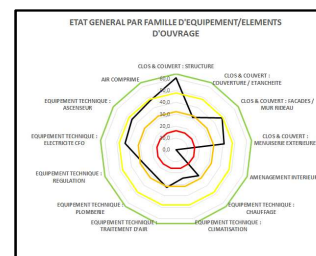
PROGRAMMATION ECONOMIE CONDUITE D'OPERATION

MAINTENANCE MANAGEMENT DES RISQUES

MANAGEMENT CONTRACTUEL

TRANSITION ENERGETIQUE / NUMERIQUE

STRATEGIE ET CONSEIL EN GESTION PATRIMONIALE





OPERATION : Projet de construction de la Cité Administrative – AMIENS

SURFACE : 22 000 m²

TYPE DE CONTRAT : Marché simple

TYPE DE MISSION : Missions d'économie et de programmation

PRINCIPALES TACHES EFFECTUEES :

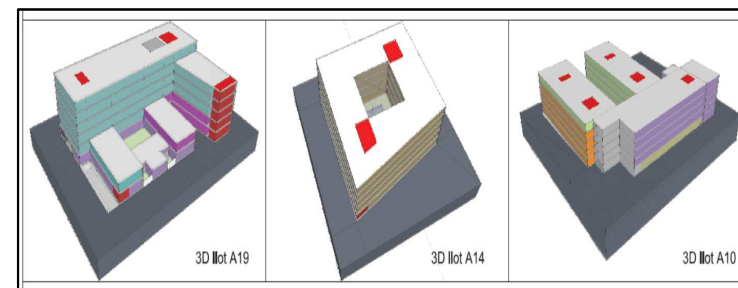
- Estimations des besoins
- Etude de potentialité sur site
- Mise en Espace Virtuelle
- Organisation fonctionnelle générale et pour chaque entité

MONTANT PROJET €HT: 50 M€

DUREE D'EXECUTION : En cours depuis 2017

DOMAINES D'ACTIVITES CONCERNES PAR LA MISSION

- | | | |
|--|------------------------|----------------------|
| PROGRAMMATION | ECONOMIE | CONDUITE D'OPERATION |
| MAINTENANCE | MANAGEMENT DES RISQUES | |
| MANAGEMENT CONTRACTUEL | | |
| TRANSITION ENERGETIQUE / NUMERIQUE | | |
| STRATEGIE ET CONSEIL EN GESTION PATRIMONIALE | | |



OPERATION : Projet de construction de la Cité Administrative – RENNES (ST Jacques de la Lande)

SURFACE : 5 500 m²

TYPE DE CONTRAT : Marché simple

TYPE DE MISSION : Missions d'économie et de programmation

PRINCIPALES TACHES EFFECTUEES :

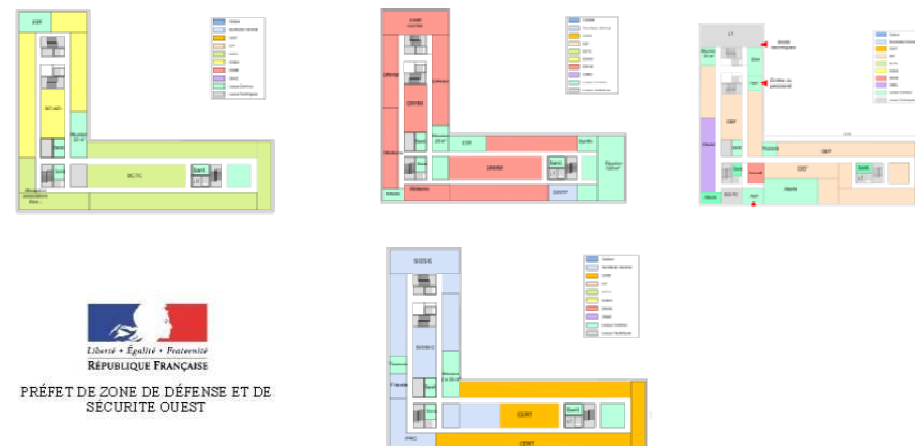
- Estimations des besoins
- Mise en Espace Virtuelle
- Organisation fonctionnelle générale et pour chaque entité

MONTANT PROJET €HT: Estimation en cours

DUREE D'EXECUTION : En cours depuis 2017

DOMAINES D'ACTIVITES CONCERNES PAR LA MISSION

- PROGRAMMATION ECONOMIE CONDUITE D'OPERATION
- MAINTENANCE MANAGEMENT DES RISQUES
- MANAGEMENT CONTRACTUEL
- TRANSITION ENERGETIQUE / NUMERIQUE
- STRATEGIE ET CONSEIL EN GESTION PATRIMONIALE



Liberté • Egalité • Fraternité
RÉPUBLIQUE FRANÇAISE
PRÉFET DE ZONE DE DÉFENSE ET DE
SÉCURITÉ OUEST

OPERATION : Construction de 920 hébergements collectifs et individuels à SERRIS (77)

SURFACE : 68 000 m²

TYPE DE CONTRAT : Marché simple

TYPE DE MISSION : Mission d'économie

PRINCIPALES TACHES EFFECTUEES :

- Estimation des travaux en phase AVP
- Contrôle des coûts en phase travaux

MONTANT PROJET €HT: 180 M€

DUREE D'EXECUTION : 2013 - 2017

DOMAINES D'ACTIVITES CONCERNES PAR LA MISSION

PROGRAMMATION **ECONOMIE** CONDUITE D'OPERATION
 MAINTENANCE MANAGEMENT DES RISQUES
 MANAGEMENT CONTRACTUEL
 TRANSITION ENERGETIQUE / NUMERIQUE
 STRATEGIE ET CONSEIL EN GESTION PATRIMONIALE



VILLAGES NATURE
PARIS

OPERATION : Construction d'un parc aquatique « Aqualagon » à SERRIS (77)

SURFACE : 9 500 m²

TYPE DE CONTRAT : Marché simple

TYPE DE MISSION : Missions d'économie et de management contractuel

PRINCIPALES TACHES EFFECTUEES :

- Estimation des travaux en phase travaux
- Management contractuel en phase travaux
- Contrôle des coûts en phase travaux
- Analyse des mémoires en réclamation

MONTANT PROJET €HT : 80 M€

DUREE D'EXECUTION : 2013 - 2017

DOMAINES D'ACTIVITES CONCERNES PAR LA MISSION

PROGRAMMATION ECONOMIE CONDUITE D'OPERATION

MAINTENANCE MANAGEMENT DES RISQUES

MANAGEMENT CONTRACTUEL

TRANSITION ENERGETIQUE / NUMERIQUE

STRATEGIE ET CONSEIL EN GESTION PATRIMONIALE



VILLAGES NATURE
PARIS

OPERATION : Construction d'un parc aquatique « Aquamundo » -
Domaine du Bois aux Daims dans la Vienne (86)

SURFACE : 264 ha

TYPE DE CONTRAT : Marché simple

TYPE DE MISSION : Mission d'économie

PRINCIPALES TACHES EFFECTUEES :

- Contrôle des coûts en phase travaux
- Analyse des mémoires en réclamation

MONTANT PROJET €HT: 70 M€

DUREE D'EXECUTION : 2014 - 2016

DOMAINES D'ACTIVITES CONCERNES PAR LA MISSION

PROGRAMMATION **ECONOMIE** CONDUITE D'OPERATION
 MAINTENANCE MANAGEMENT DES RISQUES
 MANAGEMENT CONTRACTUEL
 TRANSITION ENERGETIQUE / NUMERIQUE
 STRATEGIE ET CONSEIL EN GESTION PATRIMONIALE



Groupe
Pierre & Vacances
CenterParcs

OPERATION : Extension du Center Parcs
« Domaine des Trois Forêts » en Moselle (57)

SURFACE : Maison Forestière : 1 734 m² et SPA : 2 500 m²

TYPE DE CONTRAT : Marché simple

TYPE DE MISSION : Mission d'économie

PRINCIPALES TACHES EFFECTUEES :

Maison Forestière :

- Dossier de consultation des lots du Second-Oeuvre
- Estimations des lots du Second-Oeuvre
- Analyse des offres

SPA :

- Dossier de consultation des lots Clos et Couvert et du Second-Oeuvre
- Repérages des traitements de finitions
- Estimations des lots du SO
- Analyse des offres

MONTANT PROJET €HT : Maison Forestière : 4 M€ et SPA : 8 M€

DUREE D'EXECUTION : 2016 - 2018

DOMAINES D'ACTIVITES CONCERNES PAR LA MISSION

PROGRAMMATION **ECONOMIE** CONDUITE D'OPERATION
 MAINTENANCE MANAGEMENT DES RISQUES
 MANAGEMENT CONTRACTUEL
 TRANSITION ENERGETIQUE / NUMERIQUE
 STRATEGIE ET CONSEIL EN GESTION PATRIMONIALE



Groupe
Pierre & Vacances
CenterParcs

OPERATION : Opérations immobilières sur les bâtiments gérés par Saint Brieuc Agglomération Baie d'Armor

SURFACE : 70 000 m² - 24 sites

TYPE DE CONTRAT : Accord-cadre à bons de commande

TYPE DE MISSION : Missions d'économie, de programmation, de conduite d'opération, de maintenance et transition énergétique / numérique

PRINCIPALES TACHES EFFECTUEES :

- Définition des besoins, Programmation
- Elaboration des budgets d'investissement et de fonctionnement
- AMO pendant les phases d'études de travaux et leurs réception, pendant la période de parfait achèvement
- Préparation et accompagnement de la mise en place de l'exploitation et de la maintenance
- Contrôle des coûts sur tout devis soumis par les prestataires intellectuels et les entreprises de travaux

MONTANT PROJET €HT : Variable selon les besoins

DUREE D'EXECUTION : 2013 – 2016 puis 2017 -2020

DOMAINES D'ACTIVITES CONCERNES PAR LA MISSION

PROGRAMMATION ECONOMIE CONDUITE D'OPERATION

MAINTENANCE MANAGEMENT DES RISQUES

MANAGEMENT CONTRACTUEL

TRANSITION ENERGETIQUE / NUMERIQUE

STRATEGIE ET CONSEIL EN GESTION PATRIMONIALE



OPERATION : Opérations immobilières du Patrimoine

SURFACE : 44 000 m²

TYPE DE CONTRAT : Accord-cadre à bons de commande

TYPE DE MISSION : Missions de programmation, d'économie, de conduite d'opération et de maintenance

PRINCIPALES TACHES EFFECTUEES :

- Définition des besoins, Programmation
- Elaboration des budgets d'investissement et de fonctionnement
- AMO pendant les phases d'études de travaux et leurs réception, pendant la période de parfait achèvement
- Préparation et accompagnement de la mise en place de l'exploitation et de la maintenance
- Contrôle des coûts sur tout devis soumis par les prestataires intellectuels et les entreprises de travaux

MONTANT PROJET €HT: Variable selon les besoins

DUREE D'EXECUTION : 2014 - 2016

DOMAINES D'ACTIVITES CONCERNES PAR LA MISSION

PROGRAMMATION

ECONOMIE

CONDUITE D'OPERATION

MAINTENANCE

MANAGEMENT DES RISQUES

MANAGEMENT CONTRACTUEL

TRANSITION ENERGETIQUE / NUMERIQUE

STRATEGIE ET CONSEIL EN GESTION PATRIMONIALE



OPERATION : Construction d'une nouvelle salle omnisports

SURFACE : 2 600 m²

TYPE DE CONTRAT : Marché simple

TYPE DE MISSION : Missions de programmation et d'économie

PRINCIPALES TACHES EFFECTUEES :

- Consolidation du programme
- Assistance en phase de consultation du MOE
- Assistance en phase AVP
- Assistance en phase DCE

MONTANT PROJET €HT: 3 M€

DUREE D'EXECUTION : En cours depuis 2017

DOMAINES D'ACTIVITES CONCERNES PAR LA MISSION

PROGRAMMATION ECONOMIE CONDUITE D'OPERATION
 MAINTENANCE MANAGEMENT DES RISQUES
 MANAGEMENT CONTRACTUEL
 TRANSITION ENERGETIQUE / NUMERIQUE
 STRATEGIE ET CONSEIL EN GESTION PATRIMONIALE



OPERATION : Construction d'une salle couverte d'athlétisme à SAINT BRIEUC (22)

SURFACE : 2 000 m²

TYPE DE CONTRAT : Marché simple

TYPE DE MISSION : Missions de programmation, d'économie et conduite d'opération

PRINCIPALES TACHES EFFECTUEES :

- Suivi adéquation programme
- Contrôle des coûts en phase travaux

MONTANT PROJET €HT: 8 M€

DUREE D'EXECUTION : En cours depuis 2017

DOMAINES D'ACTIVITES CONCERNES PAR LA MISSION

PROGRAMMATION

ECONOMIE

CONDUITE D'OPERATION

MAINTENANCE

MANAGEMENT DES RISQUES

MANAGEMENT CONTRACTUEL

TRANSITION ENERGETIQUE / NUMERIQUE

STRATEGIE ET CONSEIL EN GESTION PATRIMONIALE



OPERATION : Etude de programmation gymnase St Jean Eudes à CAEN LA MER (14)

SURFACE : 2 500 m²

TYPE DE CONTRAT : Marché simple

TYPE DE MISSION : Missions de programmation et d'économie

PRINCIPALES TACHES EFFECTUEES :

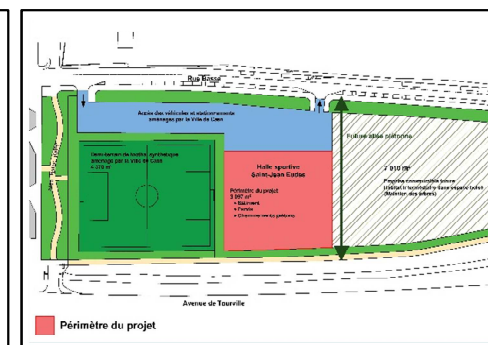
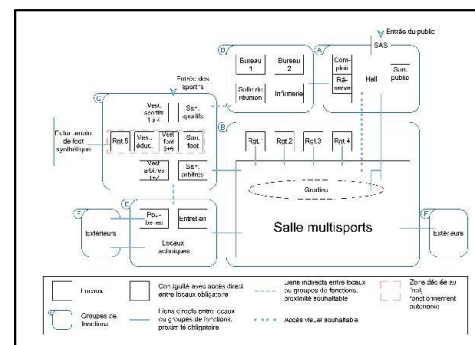
- Etat des lieux
- Synthèse des besoins et faisabilité
- Préprogramme et estimation prévisionnelle détaillée
- Programme technique détaillé

MONTANT PROJET €HT : 2,8 M€

DUREE D'EXECUTION : 2017

DOMAINES D'ACTIVITES CONCERNES PAR LA MISSION

- PROGRAMMATION
- ECONOMIE
- CONDUITE D'OPERATION
- MAINTENANCE
- MANAGEMENT DES RISQUES
- MANAGEMENT CONTRACTUEL
- TRANSITION ENERGETIQUE / NUMERIQUE
- STRATEGIE ET CONSEIL EN GESTION PATRIMONIALE



OPERATION : Restructuration d'une halle agricole

SURFACE : 800 m²

TYPE DE CONTRAT : Marché simple

TYPE DE MISSION : Missions de programmation et d'économie

PRINCIPALES TACHES EFFECTUEES :

- Prise de connaissance du projet et de la future implantation
- Expression des besoins
- Etude du site et faisabilité spatiale, fonctionnelle, technique, financière et calendaire

MONTANT PROJET €HT: 600 K€

DUREE D'EXECUTION : En cours depuis 2017

DOMAINES D'ACTIVITES CONCERNES PAR LA MISSION

PROGRAMMATION

ECONOMIE

CONDUITE D'OPERATION

MAINTENANCE

MANAGEMENT DES RISQUES

MANAGEMENT CONTRACTUEL

TRANSITION ENERGETIQUE / NUMERIQUE

STRATEGIE ET CONSEIL EN GESTION PATRIMONIALE



OPERATION : Déconstruction partielle de l'Eglise pour restructuration

SURFACE : 500 m²

TYPE DE CONTRAT : Marché simple

TYPE DE MISSION : Missions de programmation et d'économie

PRINCIPALES TACHES EFFECTUEES :

- Diagnostic structurel
- Consultation des utilisateurs
- Etude de faisabilité spatiale et technico-économique

MONTANT PROJET €HT : Scénario technico-économique non arbitrée

DUREE D'EXECUTION : En cours d'étude depuis 2017

DOMAINES D'ACTIVITES CONCERNES PAR LA MISSION

PROGRAMMATION

ECONOMIE

CONDUITE D'OPERATION

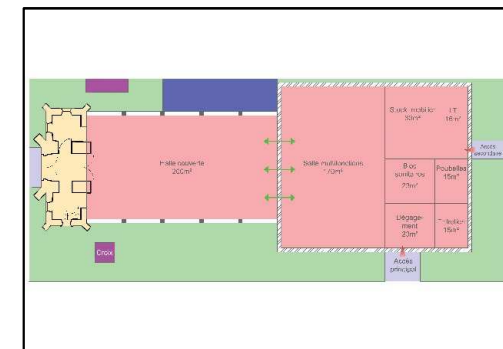
MAINTENANCE

MANAGEMENT DES RISQUES

MANAGEMENT CONTRACTUEL

TRANSITION ENERGETIQUE / NUMERIQUE

STRATEGIE ET CONSEIL EN GESTION PATRIMONIALE



OPERATION : Mise en conformité du Stade Fred Aubert à SAINT BRIEUC (22)

CAPACITE : 3 500 places assises

TYPE DE CONTRAT : Marché simple

TYPE DE MISSION : Missions de programmation et d'économie

PRINCIPALES TACHES EFFECTUEES :

- Etat des lieux documentaire et règlementaire
- Etude de faisabilité portant sur 5 scénarios de mise en conformité
- Estimation des coûts associés

MONTANT PROJET €HT : 2,3 M€

DUREE D'EXECUTION : En cours depuis 2017

DOMAINES D'ACTIVITES CONCERNEES PAR LA MISSION

PROGRAMMATION ECONOMIE CONDUITE D'OPERATION
 MAINTENANCE MANAGEMENT DES RISQUES
 MANAGEMENT CONTRACTUEL
 TRANSITION ENERGETIQUE / NUMERIQUE
 STRATEGIE ET CONSEIL EN GESTION PATRIMONIALE



OPERATION : Requalification urbaine du Quai Armez à SAINT BRIEUC (22)

SURFACE : 7 100 m²

TYPE DE CONTRAT : Marché simple

TYPE DE MISSION : Missions de programmation, d'économie et conduite d'opérations

PRINCIPALES TACHES EFFECTUEES :

- Phase collecte des données et analyse des besoins
- Phase programme provisoire
- Phase programme définitif
- Assistance jusqu'à l'attribution du marché de MOE
- Assistance jusqu'à l'attribution des marchés de travaux
- Visite de chantier et suivi adéquation

MONTANT PROJET €HT: 2M €

DUREE D'EXECUTION : 2012 - 2014

DOMAINES D'ACTIVITES CONCERNES PAR LA MISSION

PROGRAMMATION

ECONOMIE

CONDUITE D'OPERATION

MAINTENANCE

MANAGEMENT DES RISQUES

MANAGEMENT CONTRACTUEL

TRANSITION ENERGETIQUE / NUMERIQUE

STRATEGIE ET CONSEIL EN GESTION PATRIMONIALE



OPERATION : Construction d'une Salle Polyvalente à PLERIN SUR MER (22)

SURFACE : 2 300 m²

TYPE DE CONTRAT : Marché simple

TYPE DE MISSION : Missions de programmation, d'économie et conduite d'opération

PRINCIPALES TACHES EFFECTUEES :

- Programmation
- Analyses des candidatures de MOE
- Analyses des esquisses de concours
- Mise au point du marché de MOE
- Analyses des offres des entreprises
- Assistance pendant l'exécution des travaux

MONTANT PROJET €HT: 6 M€

DUREE D'EXECUTION : 2013 - 2017

DOMAINES D'ACTIVITES CONCERNES PAR LA MISSION

PROGRAMMATION

ECONOMIE

CONDUITE D'OPERATION

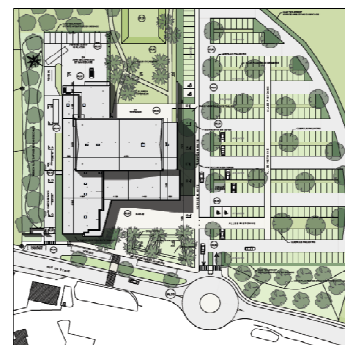
MAINTENANCE

MANAGEMENT DES RISQUES

MANAGEMENT CONTRACTUEL

TRANSITION ENERGETIQUE / NUMERIQUE

STRATEGIE ET CONSEIL EN GESTION PATRIMONIALE



OPERATION : Restructuration et extension de l'EHPAD « La Roseraie » à PLENEUF VAL ANDRE (22)

SURFACE : 3 500 m² (extension)

TYPE DE CONTRAT : Marché simple

TYPE DE MISSION : Missions de programmation, d'économie et conduite d'opération

PRINCIPALES TACHES EFFECTUEES :

- Programmation
- Analyses des candidatures de MOE
- Analyses des esquisses de concours
- Mise au point du marché de MOE
- Analyses des offres des entreprises
- Assistance pendant l'exécution des travaux

MONTANT PROJET €HT : 5,3 M€

DUREE D'EXECUTION : 2009 - 2014

DOMAINES D'ACTIVITES CONCERNES PAR LA MISSION

PROGRAMMATION

ECONOMIE

CONDUITE D'OPERATION

MAINTENANCE

MANAGEMENT DES RISQUES

MANAGEMENT CONTRACTUEL

TRANSITION ENERGETIQUE / NUMERIQUE

STRATEGIE ET CONSEIL EN GESTION PATRIMONIALE



OPERATION : Piscine Aquaval à SAINT BRIEUC (22) – Projet pilote HQE®

SURFACE : 1 600 m²

TYPE DE CONTRAT : Marché simple

TYPE DE MISSION : Missions de programmation, d'économie et conduite d'opération

PRINCIPALES TACHES EFFECTUEES :

- Etude de faisabilité technico-économique
- Programme technique et économique HQE®
- Analyse des projets de concours
- Suivi adéquation aux programmes (APS / APD / PRO / VISA / DET / AOR)

MONTANT PROJET €HT : 4,3 M€

DUREE D'EXECUTION : 2006 - 2011

DOMAINES D'ACTIVITES CONCERNES PAR LA MISSION

PROGRAMMATION

ECONOMIE

CONDUITE D'OPERATION

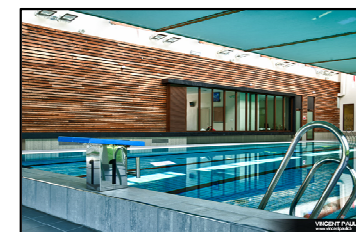
MAINTENANCE

MANAGEMENT DES RISQUES

MANAGEMENT CONTRACTUEL

TRANSITION ENERGETIQUE / NUMERIQUE

STRATEGIE ET CONSEIL EN GESTION PATRIMONIALE





Siège :
69, rue Chaptal
22000 SAINT BRIEUC
02 96 70 23 41
info@cosb.fr



Agence IDF / HDF :
1/3 Place Berline
Pleyad 7
93200 SAINT DENIS
info@cosb.fr



Bureau de passage :
1 rue des Réservoirs
94340 JOINVILLE LE PONT
info@cosb.fr